

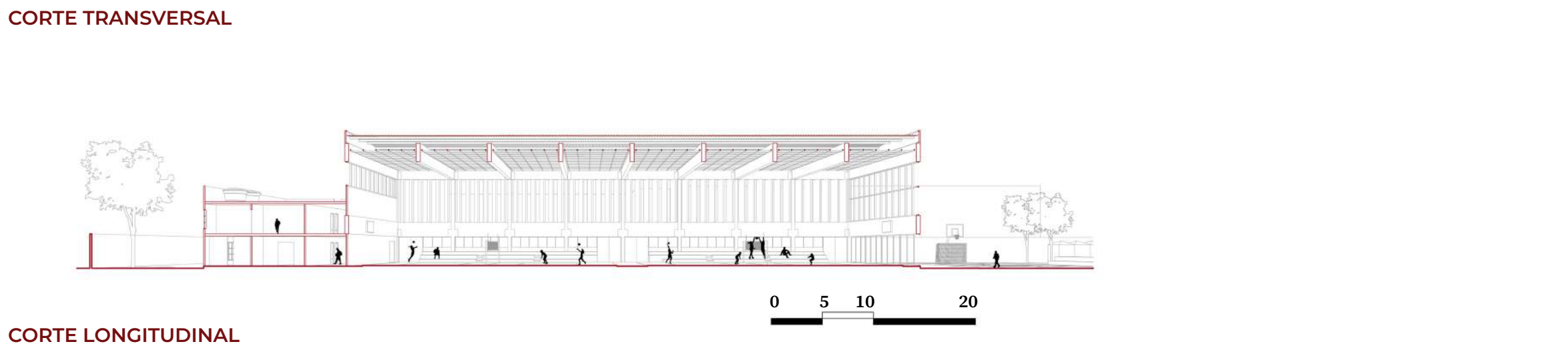
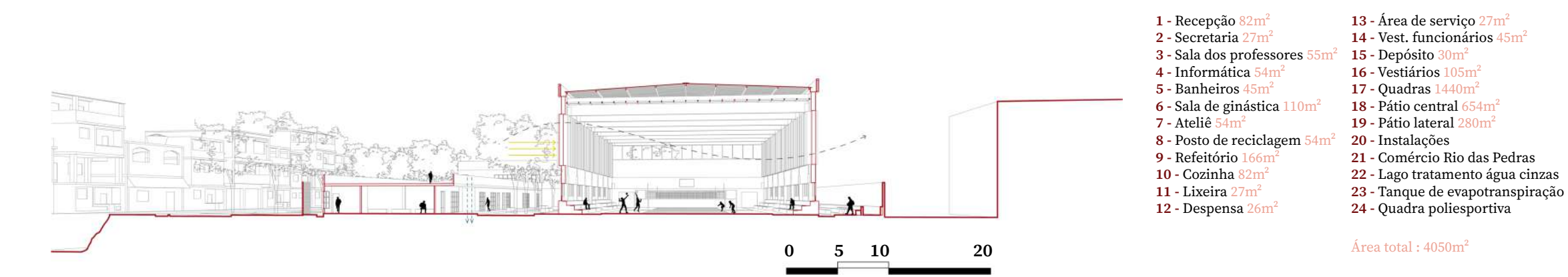
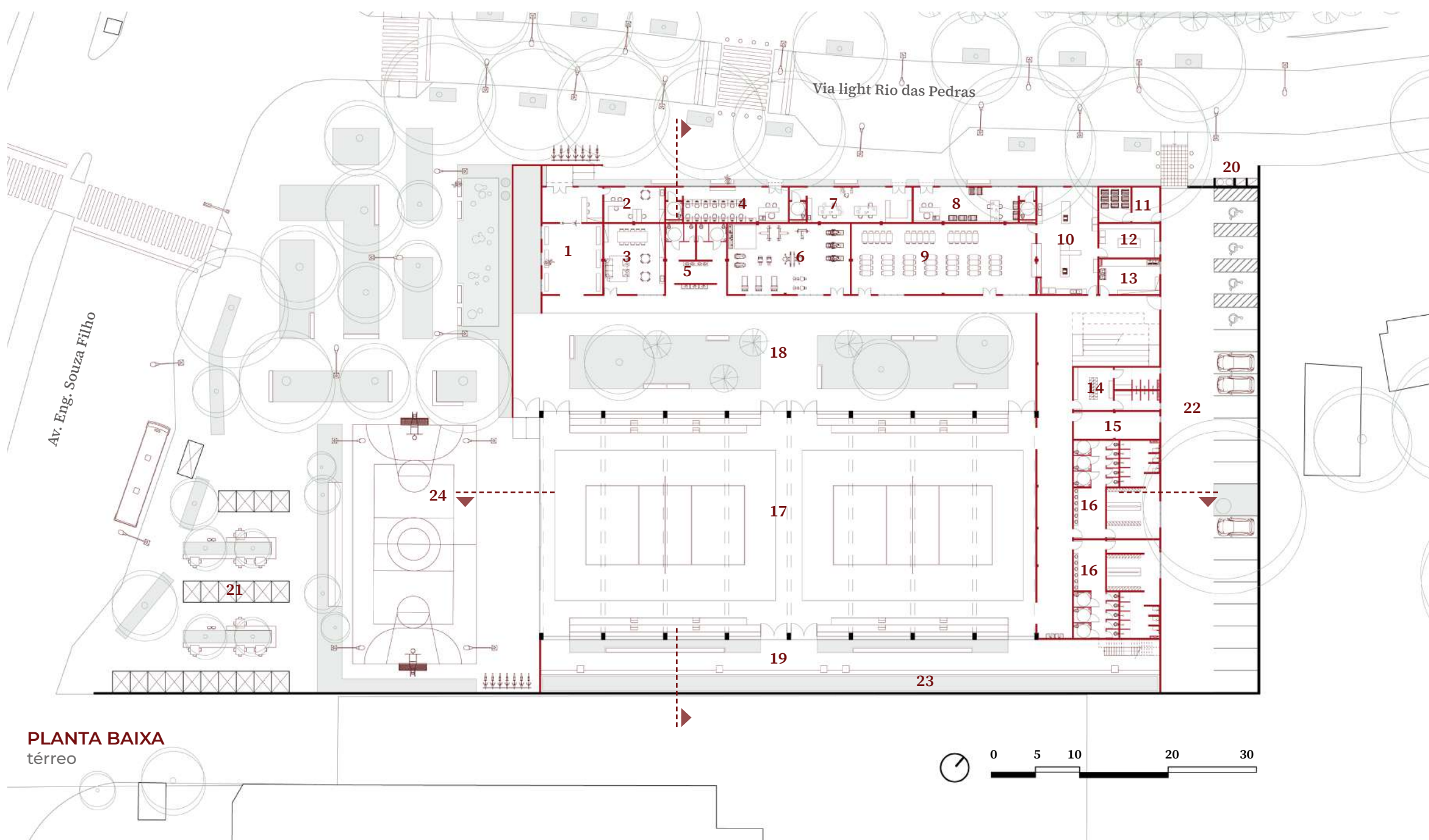
40º PRÊMIO ARQUITETAS E ARQUITETOS DO AMANHÃ IAB-RJ 2023



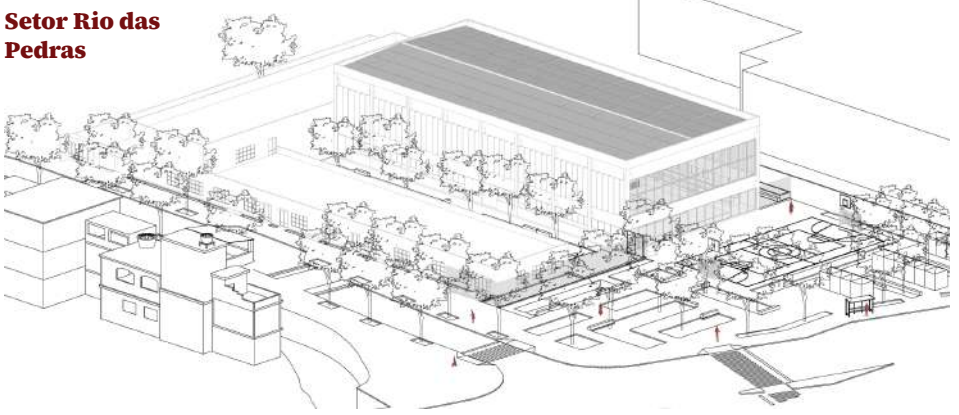
CENTRO INCLUSIVO DE FORMAÇÃO DO VOLEIBOL

O projeto consiste em um Centro de Formação do Voleibol para crianças e jovens em situação de vulnerabilidade social e para pessoas com deficiência física. A proposta é desenvolver um espaço que se adapte para atender às demandas espaciais de três diferentes metodologias de ensinamento do voleibol - o mini vôlei, o vôlei sentado e o vôlei olímpico -, que ofereça infraestrutura de qualidade para servir de suporte aos profissionais que trabalham o esporte como um instrumento educacional, de inclusão e de transformação social. Além disto, a ideia é oferecer um espaço de aproximação que seja atraente à população, um espaço ativo e que tenha influência para o lugar em que está inserido e para os bairros em seu raio de abrangência.

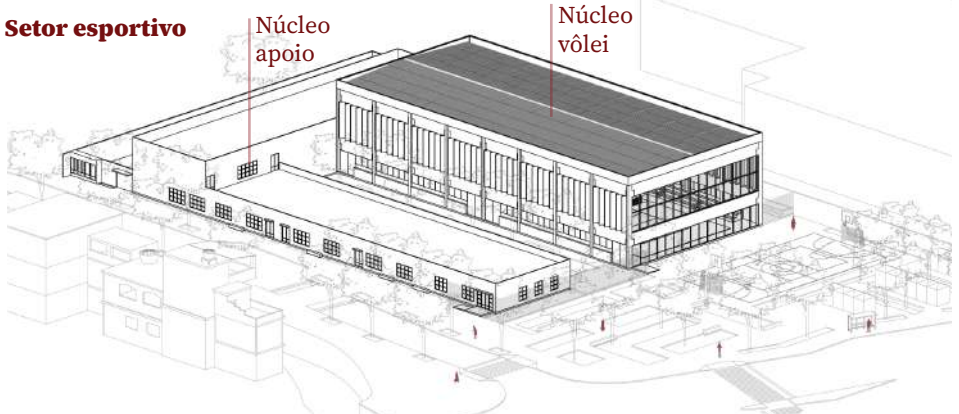
O terreno escolhido encontra-se ocioso e localiza-se na margem da comunidade do Rio das Pedras - segunda maior favela da cidade, na zona oeste do Rio de Janeiro, entre os bairros de Jacarepaguá, Itanhangá, Anil e Barra da Tijuca. A região é um lugar que sofre com o abandono do poder público e carece de diversos serviços básicos; além de ser escasso de equipamentos de uso coletivo, há deficiência de áreas de lazer e de prática de esportes de qualidade e de espaços que promovam o convívio comunitário. O projeto destina-se a todas as crianças e jovens entre 7 e 18 anos em situação de vulnerabilidade social do Rio das Pedras e bairros vizinhos e para pessoas com algum tipo de deficiência física.



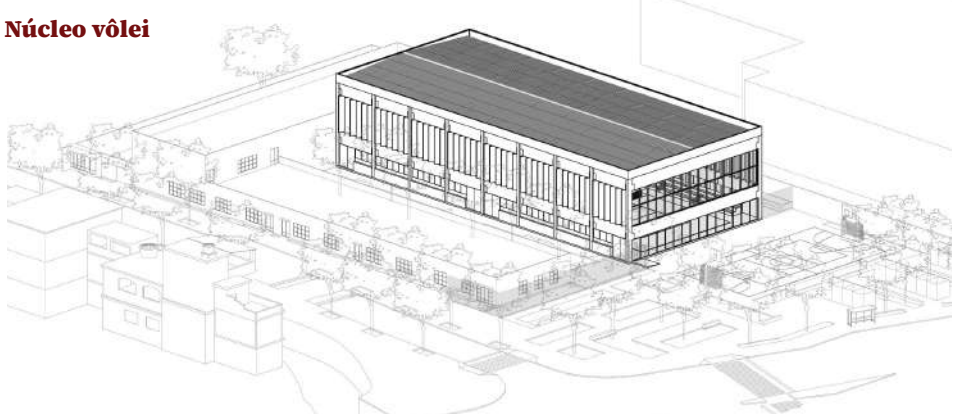
O lote de aproximadamente 7.500m², é dividido em dois setores: **Setor Rio das Pedras** e **Setor esportivo**. A divisão é feita pensando em oferecer ao público diferentes experiências ao percorrer o terreno e diferentes tipos de atividades em cada um deles



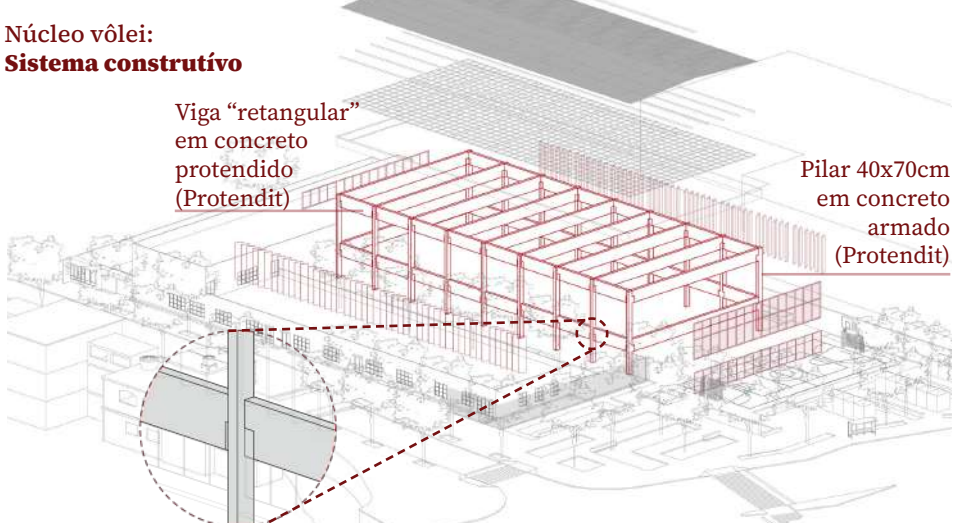
A ideia para essa área é propor um **microurbanismo** com a intensão de organizar as atividades que acontecem em frente ao terreno e requalificar o entorno imediato. O intuito dessa área é que ela seja **totalmente pública** e ofereça para a população do Rio das Pedras e bairros vizinhos, equipamentos de uso coletivo, áreas de lazer e de esporte de qualidade para as pessoas se exercitarem e proporcionar um espaço de convívio comunitário.



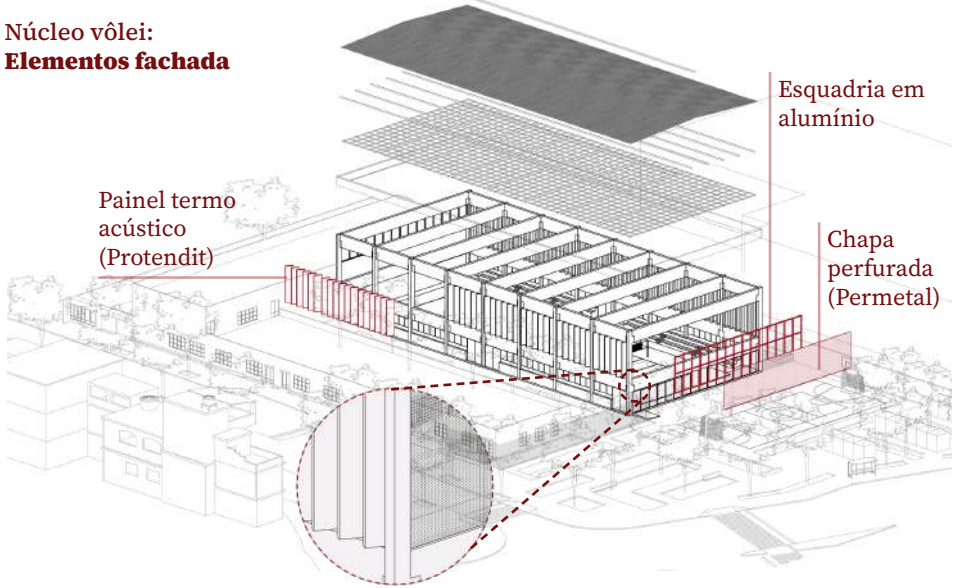
Ele é composto por dois núcleos com características de materialidade e tectônicas diferentes entre si. Enquanto o **núcleo vôlei** contempla as quadras para a prática do esporte, deixando em evidência seu sistema construtivo de forma racional, o **núcleo apoio** abrange as atividades que dão suporte no desenvolvimento desportivo e socioemocional.



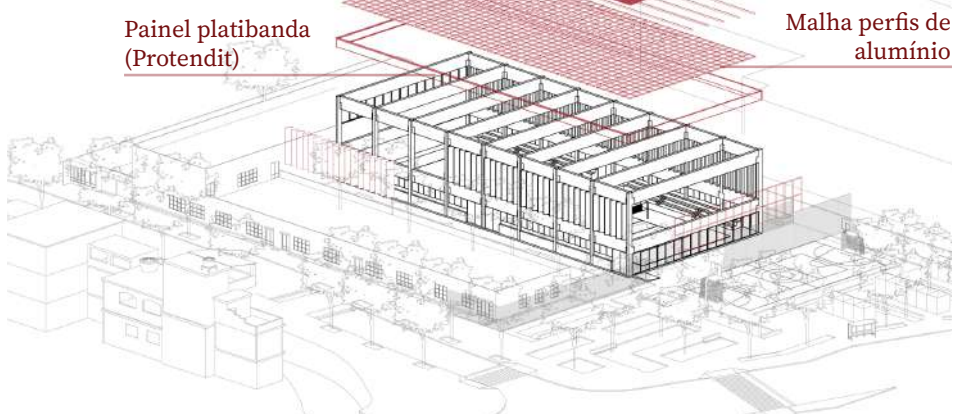
O núcleo vôlei contempla a atividade principal do projeto que são as aulas de voleibol. O espaço dispõe de duas quadras que se adaptam para atender as diferentes metodologias de desenvolvimento do esporte e arquibancadas com capacidade para 384 pessoas.



O sistema estrutural adotado foi o **pré-fabricado de concreto**. A escolha partiu da necessidade em se ter um espaço com grandes vãos sem interferência de pilares para implementação das quadras de vôlei. A utilização do concreto pré moldado é sinônimo de uma construção econômica, eficaz, segura, flexível, sustentável e de qualidade.



O núcleo apoio está disposto de forma que abraça o núcleo vôlei fazendo com que todas as suas atividades internas estejam voltadas para as quadras e suas atividades externas voltadas para a comunidade. O núcleo apoio contempla todo o programa que auxilia no processo de desenvolvimento do esporte como um instrumento de inclusão social para as crianças e jovens e de integração com a população local.



O sistema construtivo aplicado ao núcleo de apoio foi o **tijolo solo cimento**. A ideia é se aproximar dos materiais existentes nas construções do entorno, como o tijolo cerâmico. A escolha do tijolo solo cimento foi devido a sua alta resistência estrutural e por ser uma alternativa em sintonia com as diretrizes do desenvolvimento sustentável.

