



**REPRESENTAÇÃO GRÁFICA e APRESENTAÇÃO de projetos de
ARQUITETURA E URBANISMO**

Dely Bentes

PROJETO

ARQUITETURA

URBANISMO

CONCEPÇÃO



EXECUÇÃO



PENSAMENTO



OBRA CONSTRUÍDA

	 ESPECULATIVAS	 COMUNICATIVAS	 PRODUTIVAS
REPRESENTAÇÃO	Diagramas Mapas Croquis Anotações	Estudo Preliminar Anteprojeto Apresentação Modelos Tridimensionais	Projeto Executivo Detalhamentos
PÚBLICO	Individual Privado	Equipes de Projeto Equipes Interdisciplinares Leigos	Equipes Interdisciplinares Construtores

Classificação proposta por BORGES; NAVIROS (2001)

Apresentar um **PROJETO** é contar uma **HISTÓRIA**. Para isso, é preciso criar uma **NARRATIVA** que faça sentido, que tenha

COMEÇO

MEIO

FIM

A apresentação deve seguir uma ordem que faça o espectador **“entender”** o projeto e as intenções do arquiteto!

Lembre-se que só você conhece o projeto tão bem. Os outros precisam de referências!

A apresentação pode começar com uma perspectiva impactante ou conduzir a audiência lentamente a **“entrar”** no projeto...

COERÊNCIA é uma palavra-chave - para a narrativa e para a escolha das peças gráficas!!!

NÃO CONFUNDA O SEU PÚBLICO!

A apresentação deve ser **PLANEJADA!**

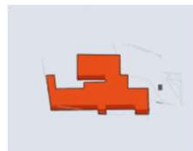
Uma boa ideia é fazer um roteiro e definir **ANTES** o que deverá ser produzido.

Sem esquecer que tudo deve caber no **TEMPO** disponível!!

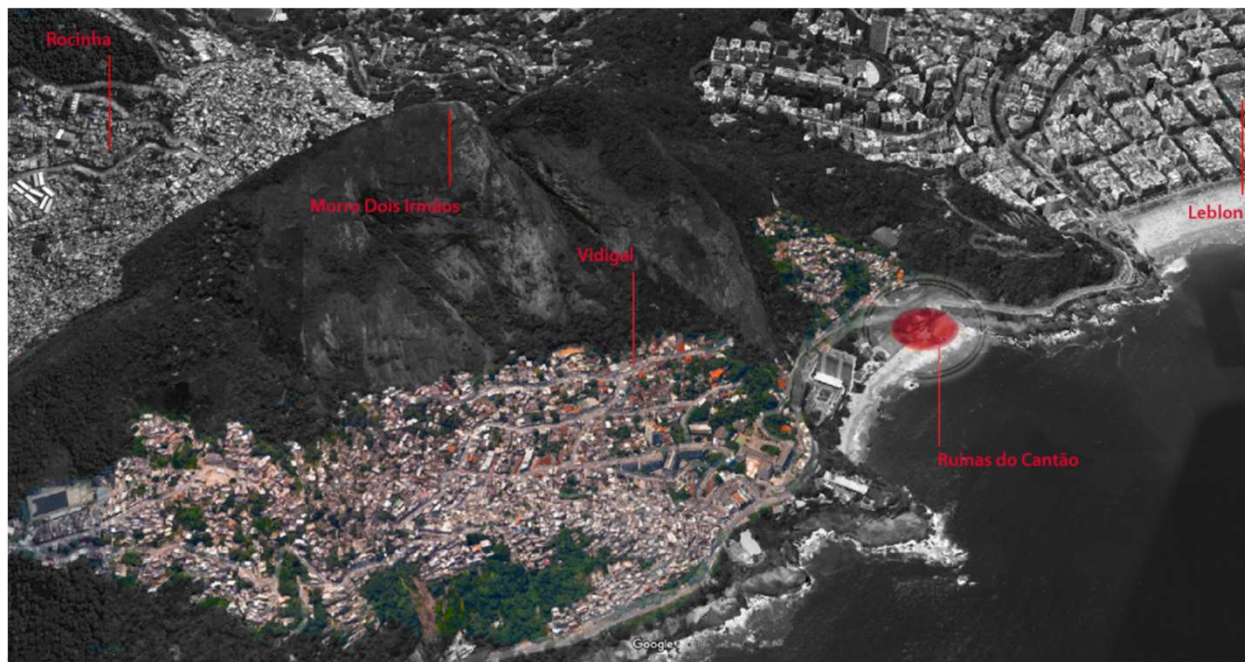
DESENHOS QUE CONTEXTUALIZAM



João Marcos Julião, Vanessa Galvão
PUC-Rio, 2019



O lote situa-se no bairro do Alto da Boa Vista, na Rua Boa Vista, nº 51. Uma área de pouca densidade construtiva, e poucos polos atrativos. Todavia, identificam-se duas referências de locais importantes:



Maximiliano Olea, Louisa Olivieri
PUC-Rio, 2017

DESENHOS QUE CONTEXTUALIZAM

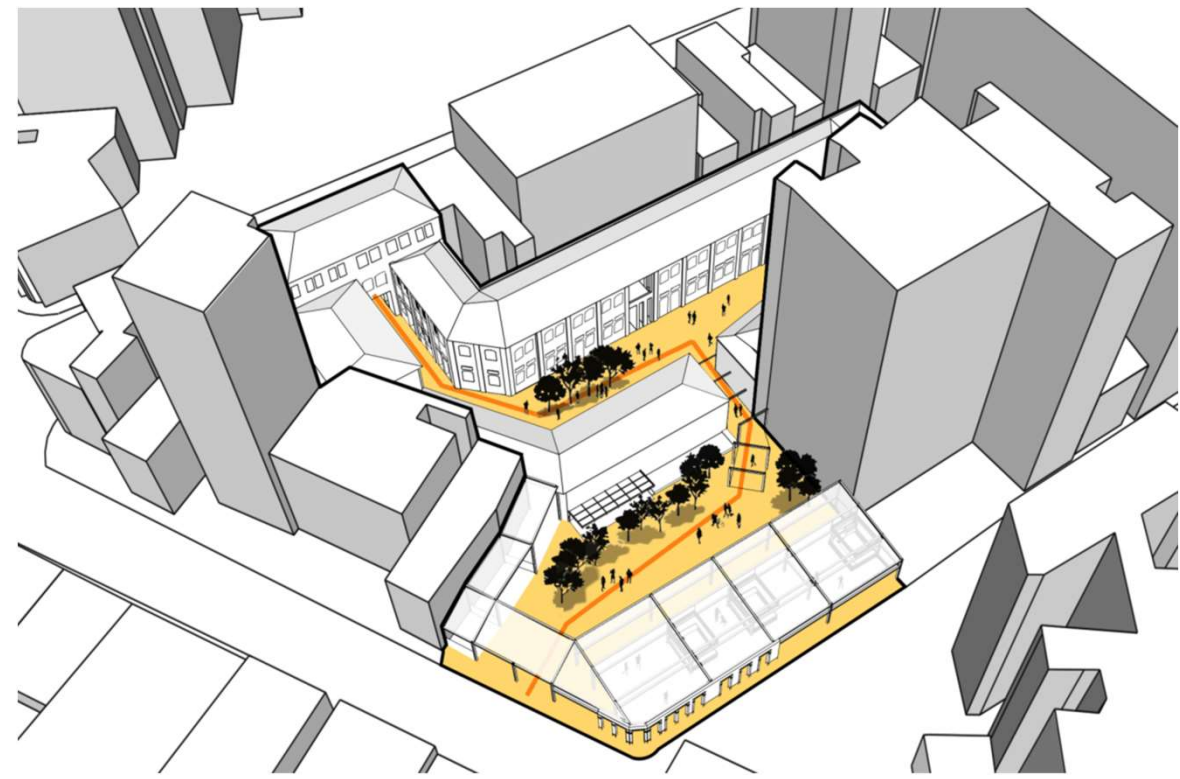
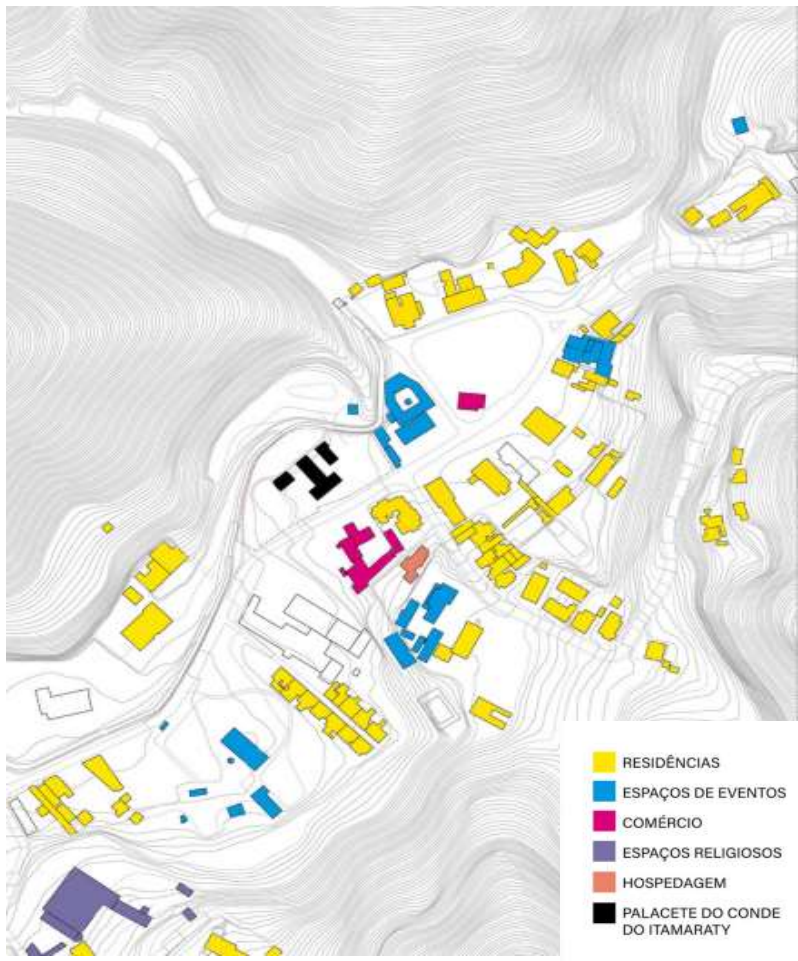


Gabriela Basílio Hespagnol
PUC-Rio, 2020



Líliá Carrielo, Amanda Bedwell, Carolina Cardoso
PUC-Rio, 2021

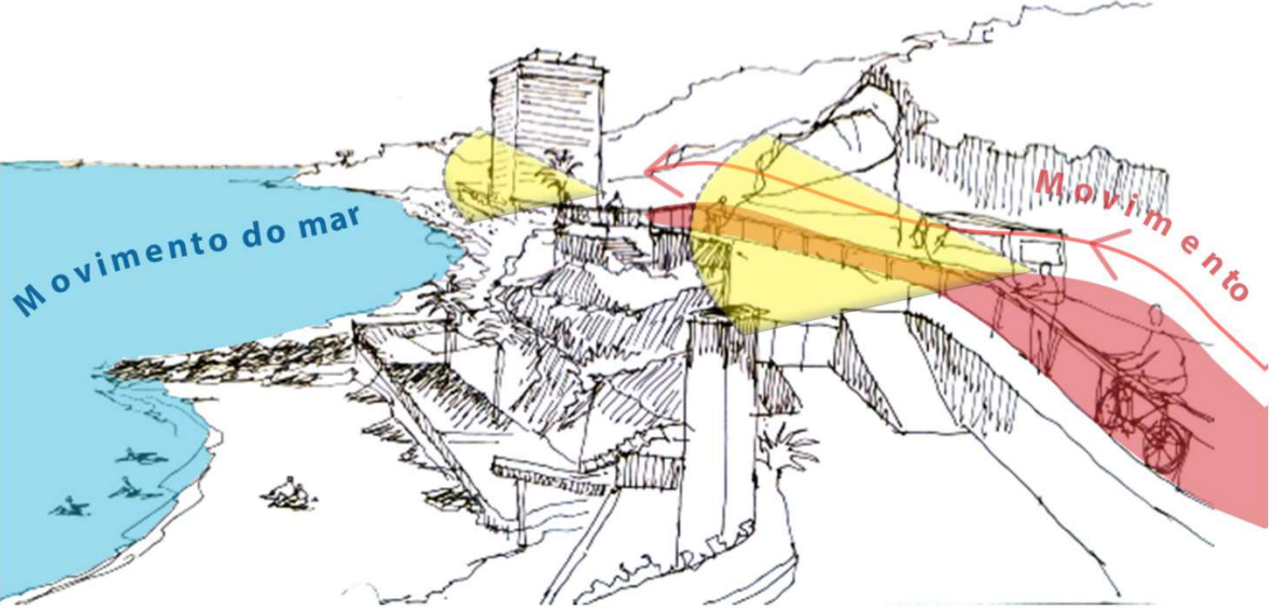
DESENHOS QUE CONTEXTUALIZAM



Victor Vaccari, Juliana Gama
PUC-Rio, 2021

Ana Luisa Liesegang, Clara Grond, Maria Vitória Martins
PUC-Rio, 2019

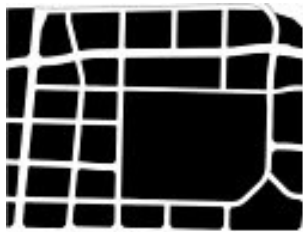
DESENHOS QUE ANALISAM



Maximiliano Olea, Louisa Olivieri
PUC-Rio, 2017



DESENHOS QUE ANALISAM



MISSISSAUGA



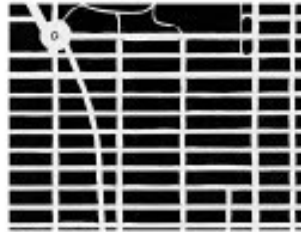
BARCELONA



COPENHAGEN



LONDON



NEW YORK



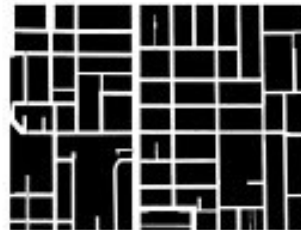
PARIS



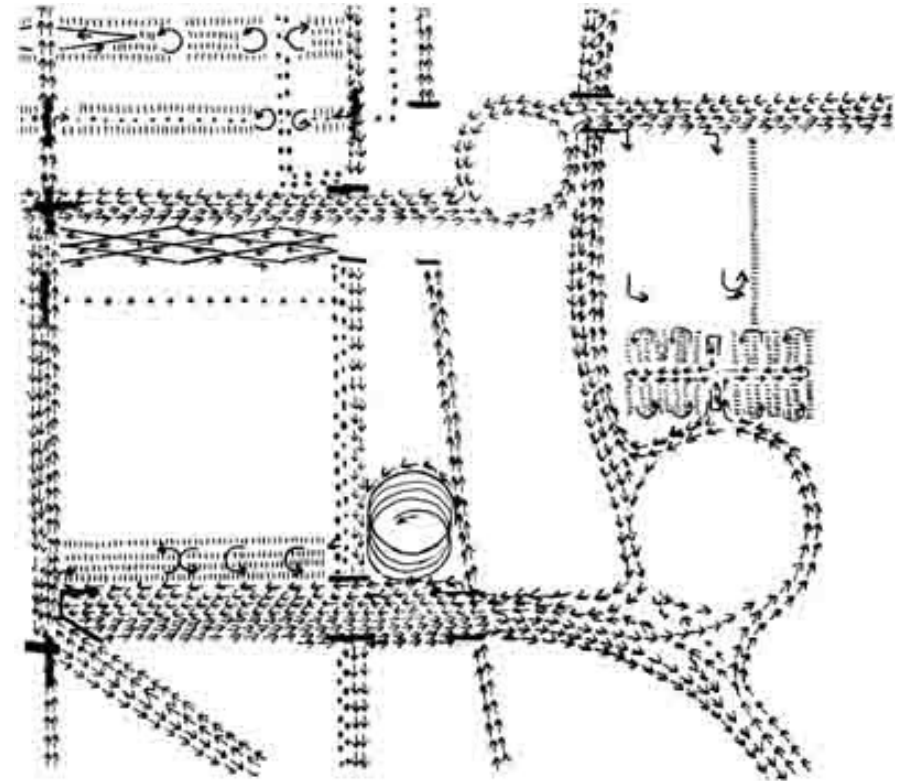
ROME



SAN FRANCISCO



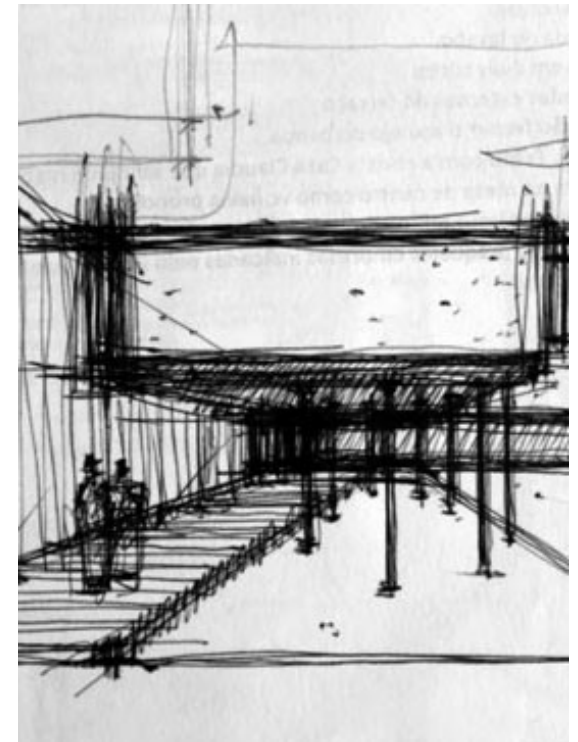
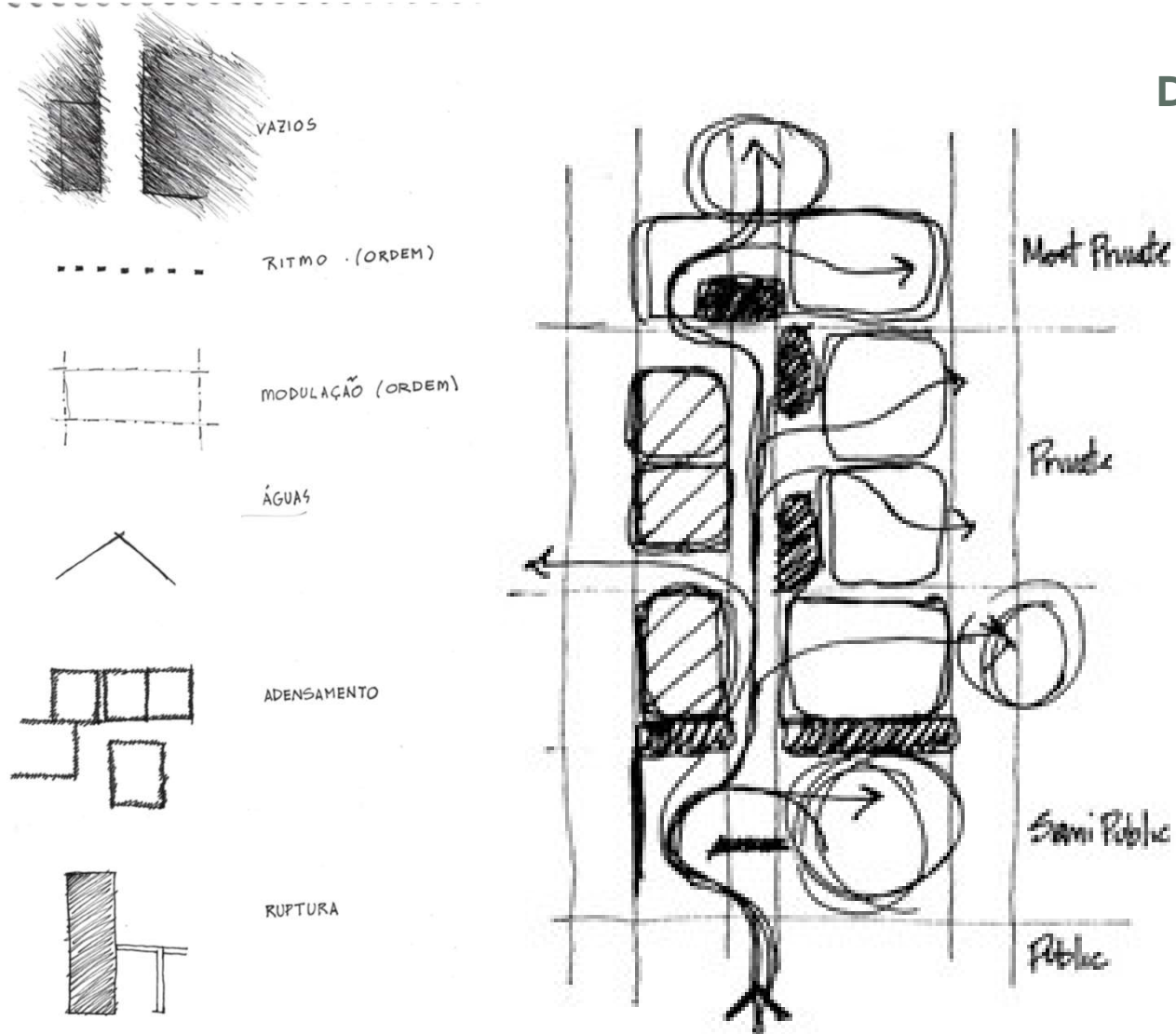
TORONTO

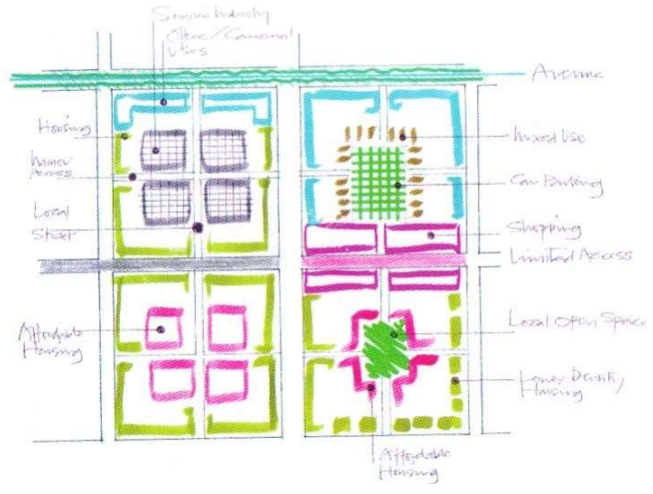
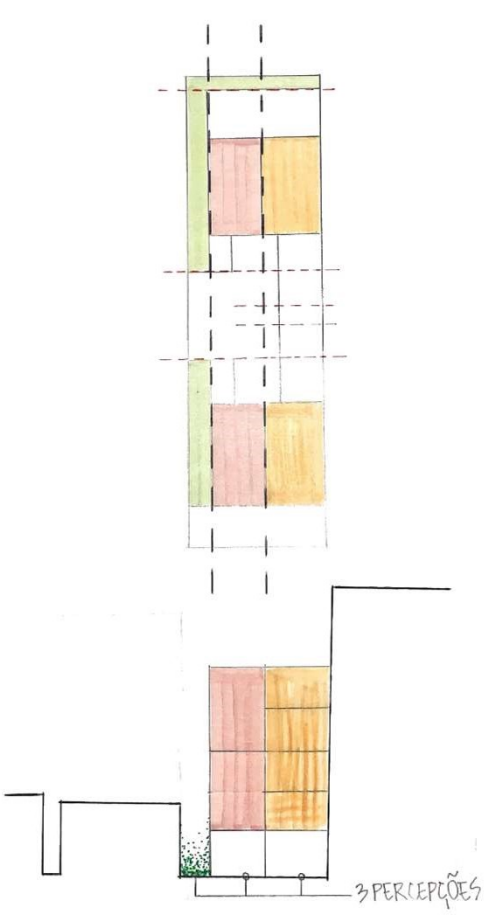


Louis Kahn

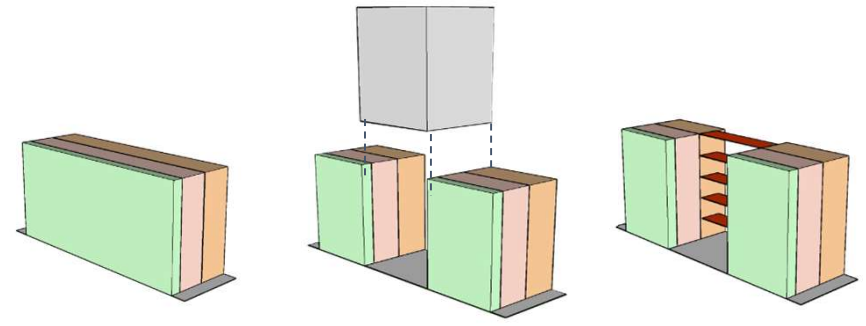
Diagrama representando o tráfego da Filadélfia

DESENHOS QUE ANALISAM



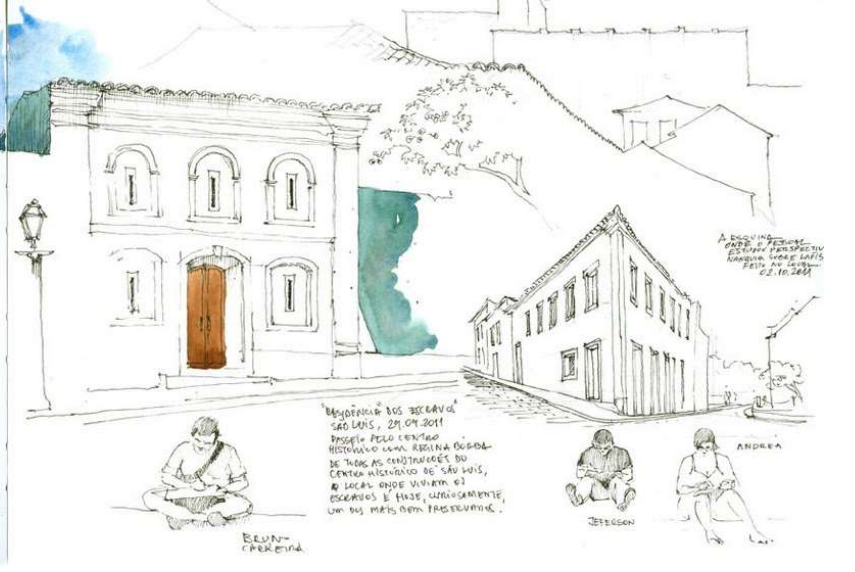


DESENHOS QUE ANALISAM

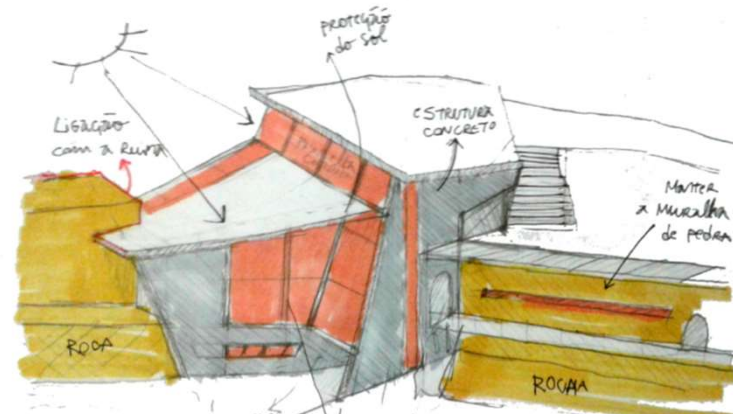


João Marcos Julião
PUC-Rio, 2020

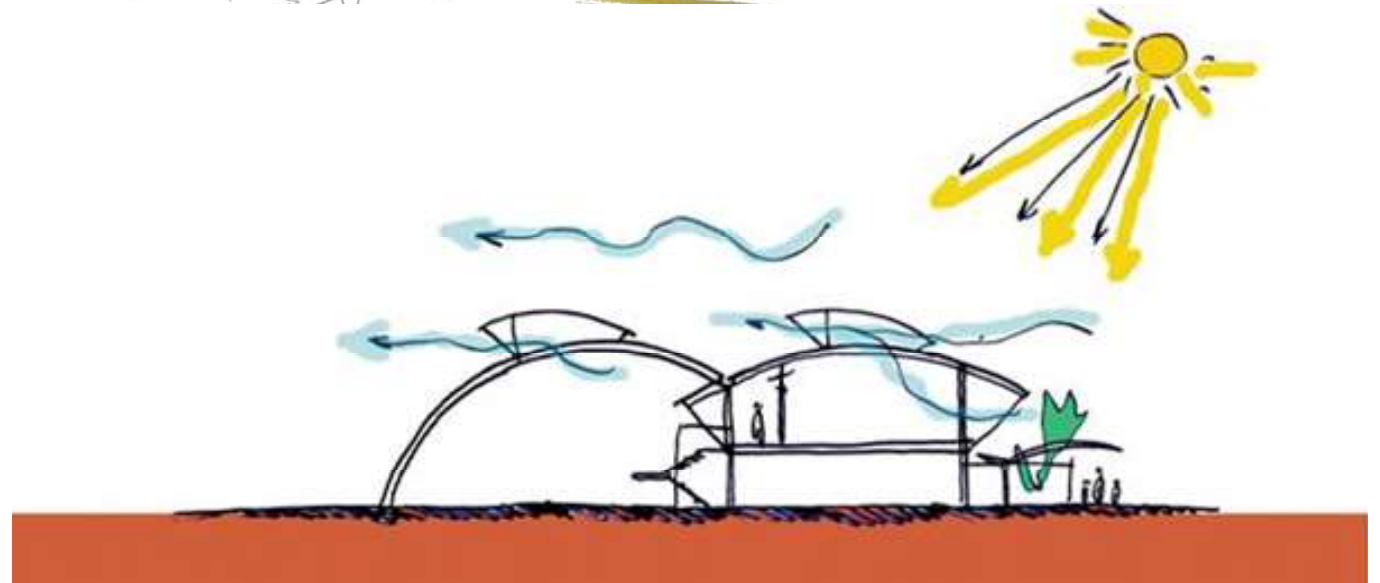
João Marcos Julião
PUC-Rio, 2020



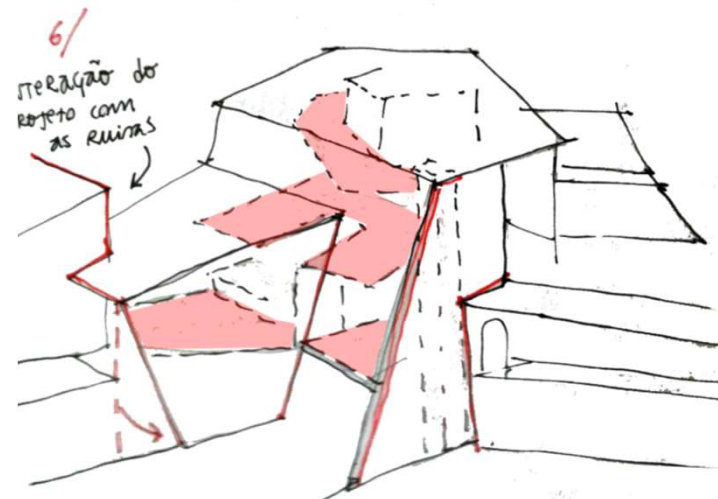
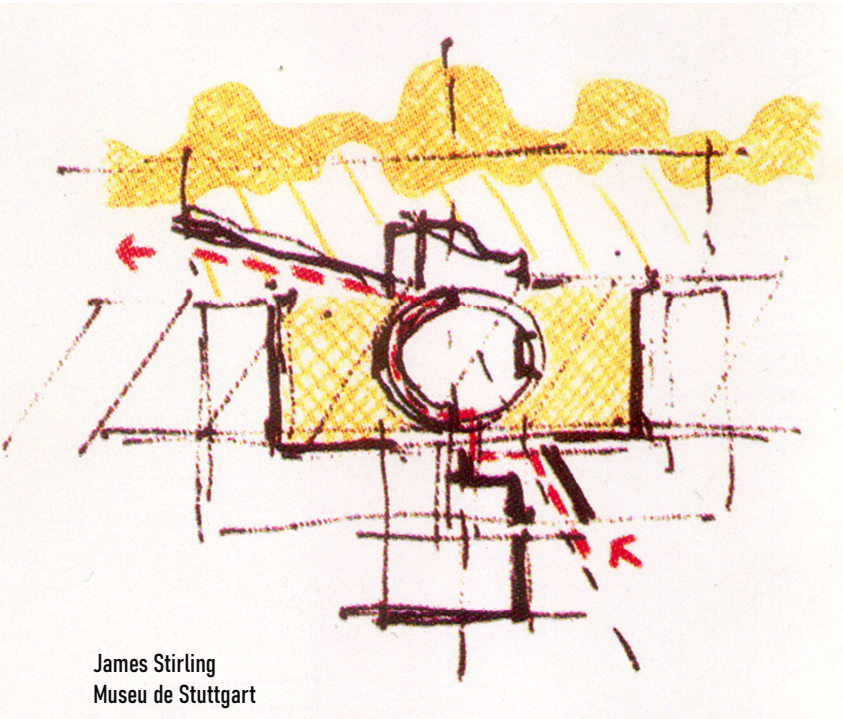
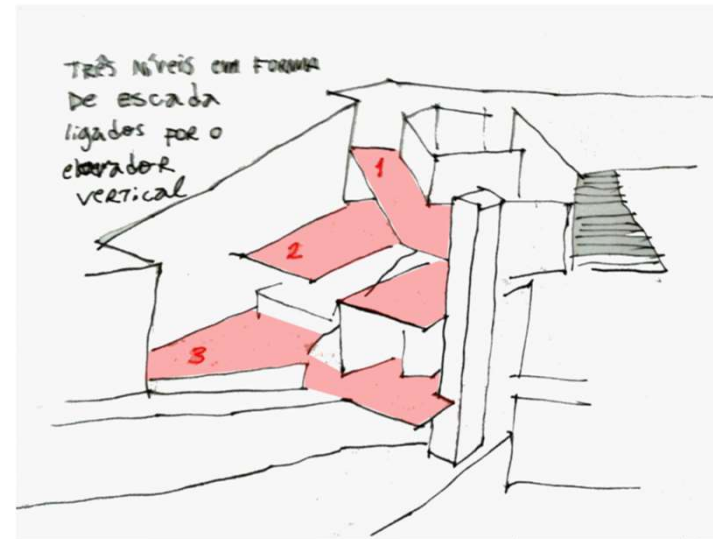
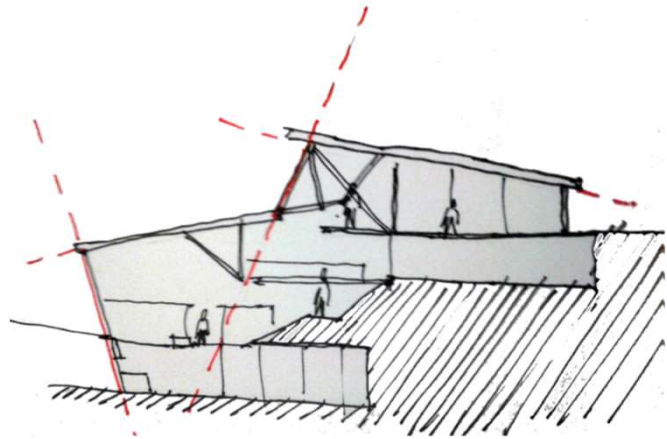
DESENHOS QUE ANALISAM



Maximiliano Olea,
Louisa Olivieri
PUC-Rio, 2017

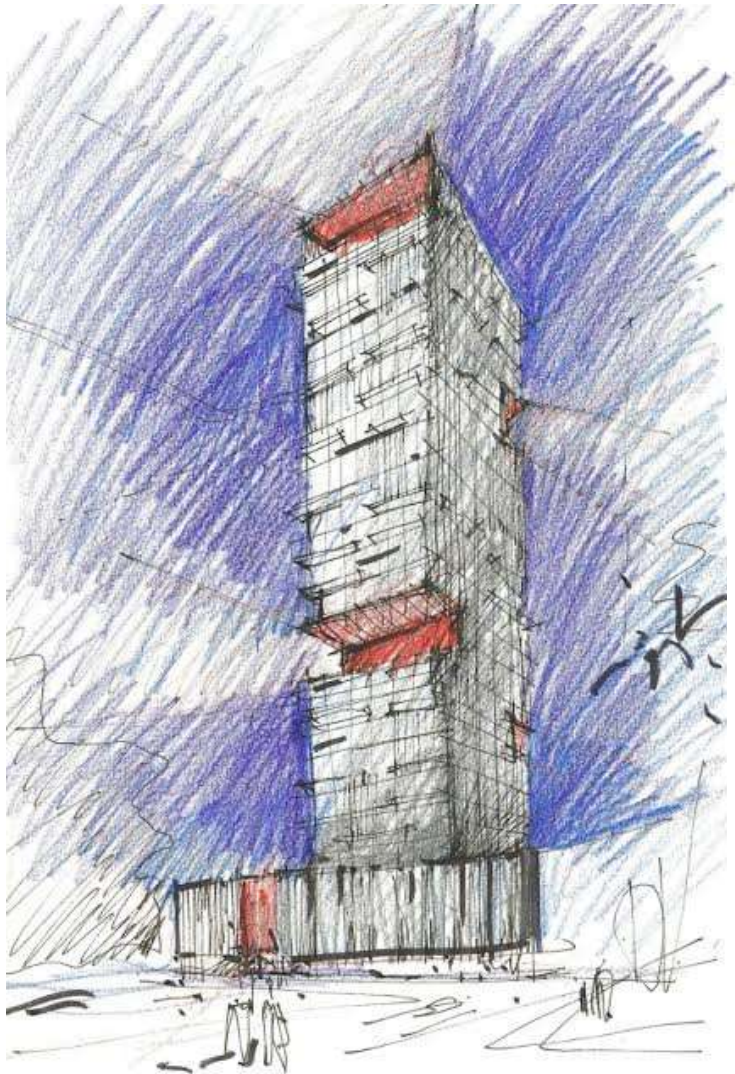


DESENHOS QUE CONCEITUAM

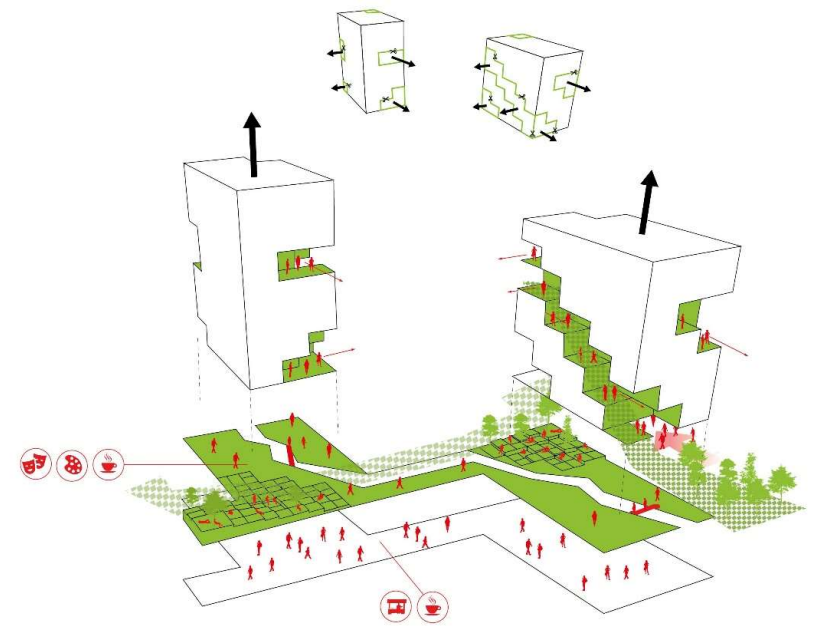
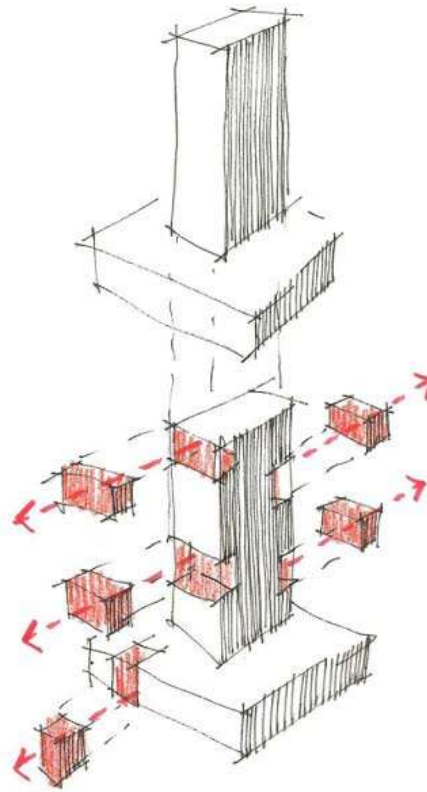


James Stirling
Museu de Stuttgart

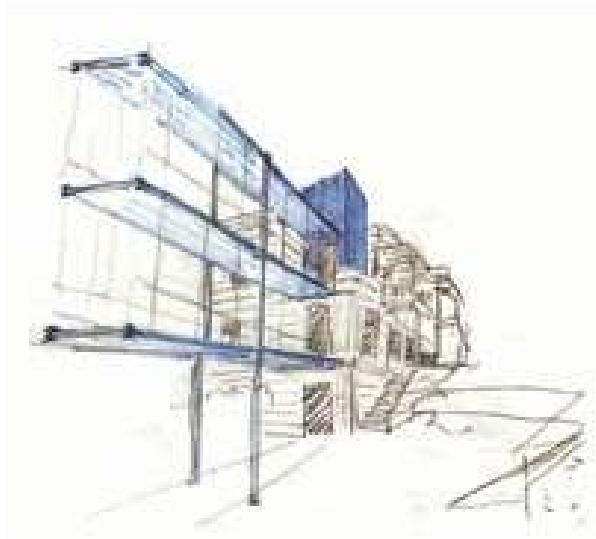
Maximiliano Olea,
Louisa Olivieri
PUC-Rio, 2017



DESENHOS QUE CONCEITUAM



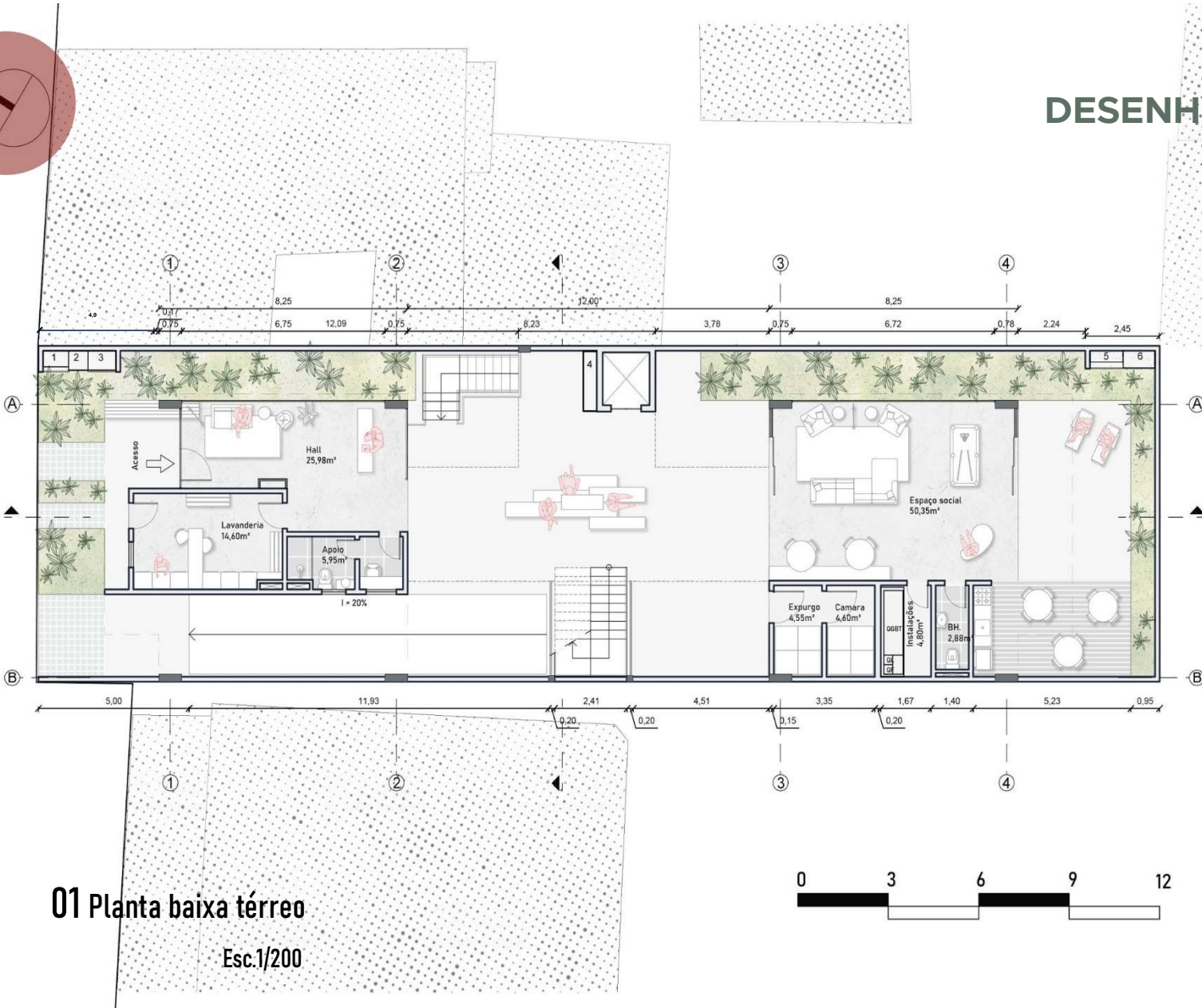
DESENHOS QUE **EXPERIMENTAM**



DESENHOS QUE INFORMAM

Indicação de Norte

- Manter a mesma orientação em todos os desenhos
- Não colocar para baixo



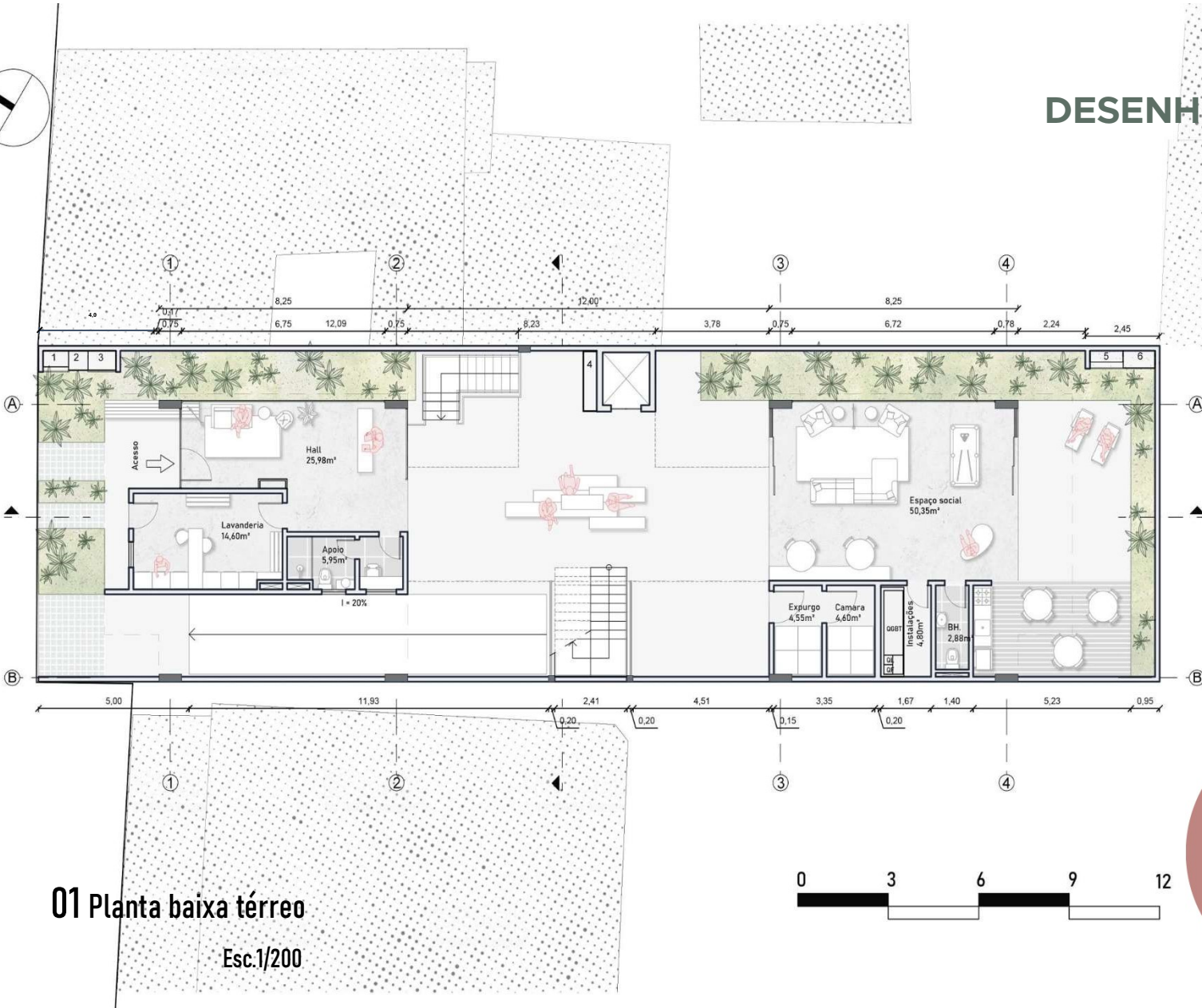
01 Planta baixa térreo
Esc.1/200

- 1- Gás
- 2- Medidor de água
- 3- Hidrômetro Macro
- 4- Caixa de correio
- 5- Medidores individuais
- 6- Regulador de pressão

DESENHOS QUE INFORMAM

Legenda

- Prestar atenção à legibilidade dos textos e da simbologia



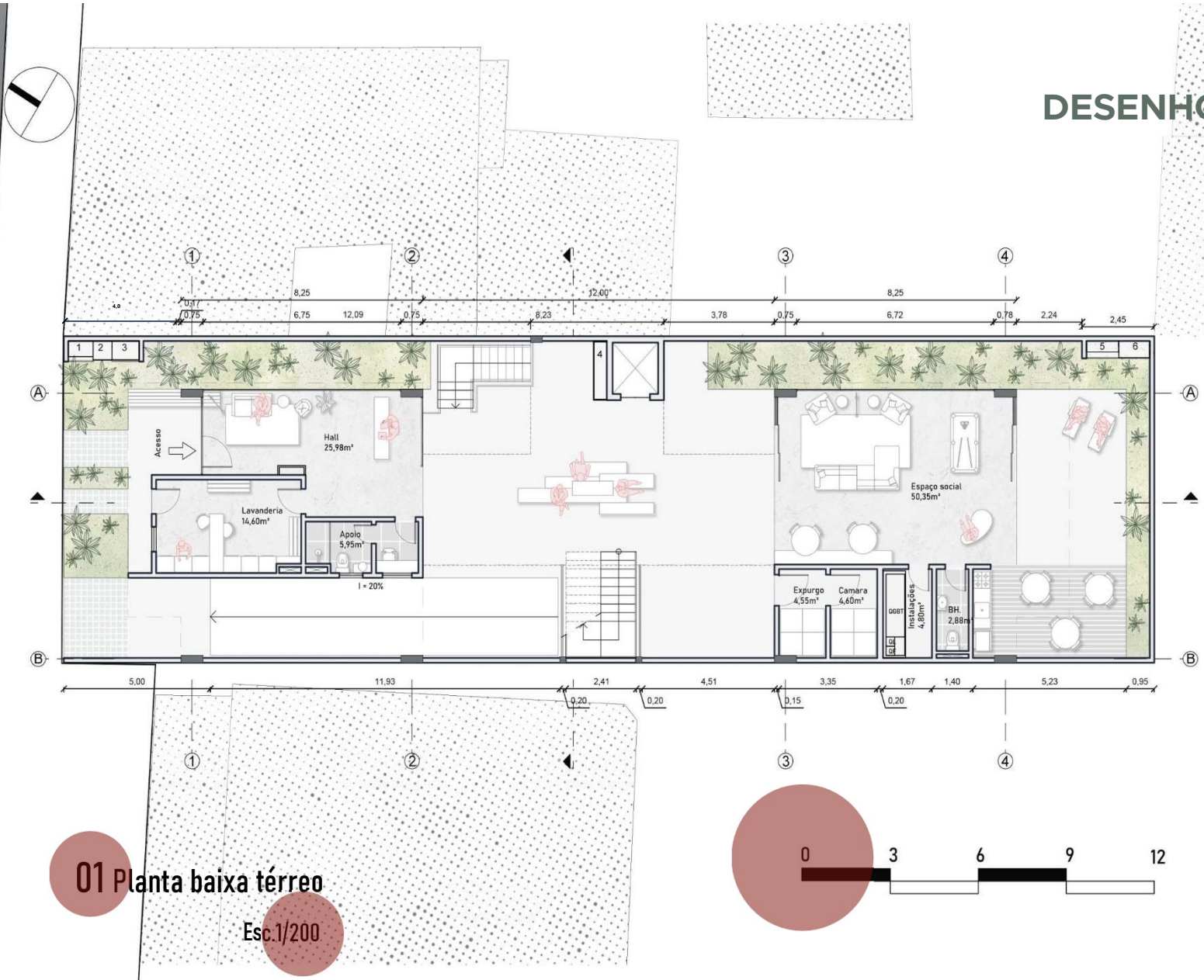
01 Planta baixa térreo
Esc.1/200

1- Gás
 2- Medidor de água
 3- Hidrômetro Macro
 4- Caixa de correio
 5- Medidores individuais
 6- Regulador de pressão

DESENHOS QUE INFORMAM

- Nomear os desenhos
Indicar escalas:
- numérica
 - gráfica

Manter a escala entre os desenhos!



01 Planta baixa térreo
Esc.1/200

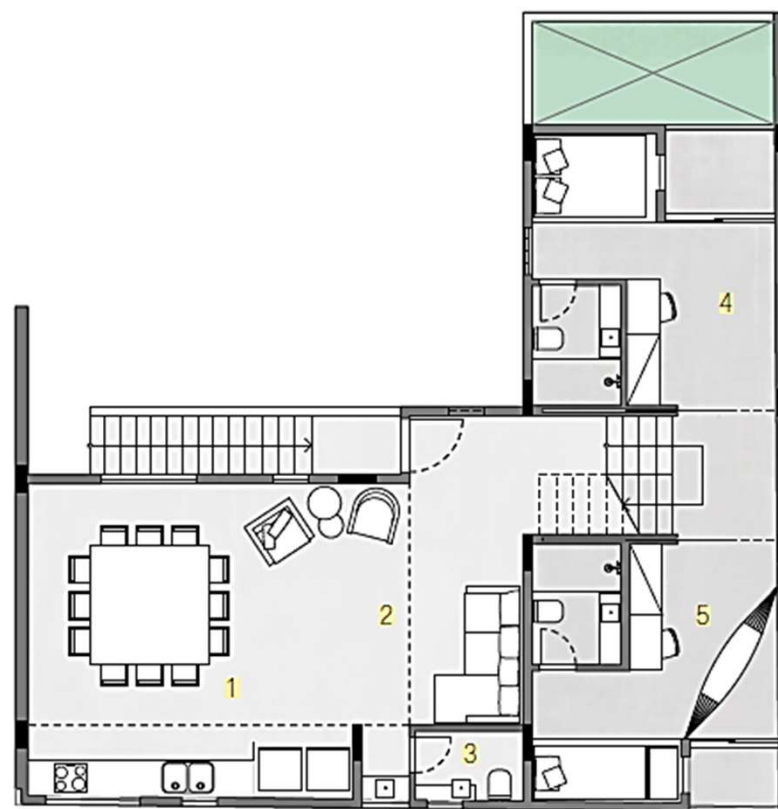
- 1- Gás
- 2- Medidor de água
- 3- Hidrômetro Macro
- 4- Caixa de correio
- 5- Medidores individuais
- 6- Regulador de pressão

DESENHOS QUE INFORMAM

A legenda informa também
Níveis e áreas



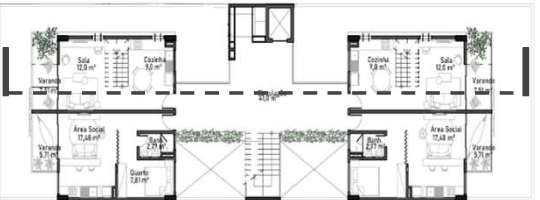
1 SALA DE JANTAR / COZINHA	25,90 m ²	+ 4,32
2 SALA DE ESTAR	14,30 m ²	+ 4,32
3 LAVABO	2,14 m ²	+ 4,32
4 SUÍTE	18,90 m ²	+ 5,40
5 SUÍTE	18,17 m ²	+ 5,40



DESENHOS QUE INFORMAM



- Mosca**
- Preferir para indicar cortes ou vistas
 - Usar para indicar planos de corte em volumetrias complexas.

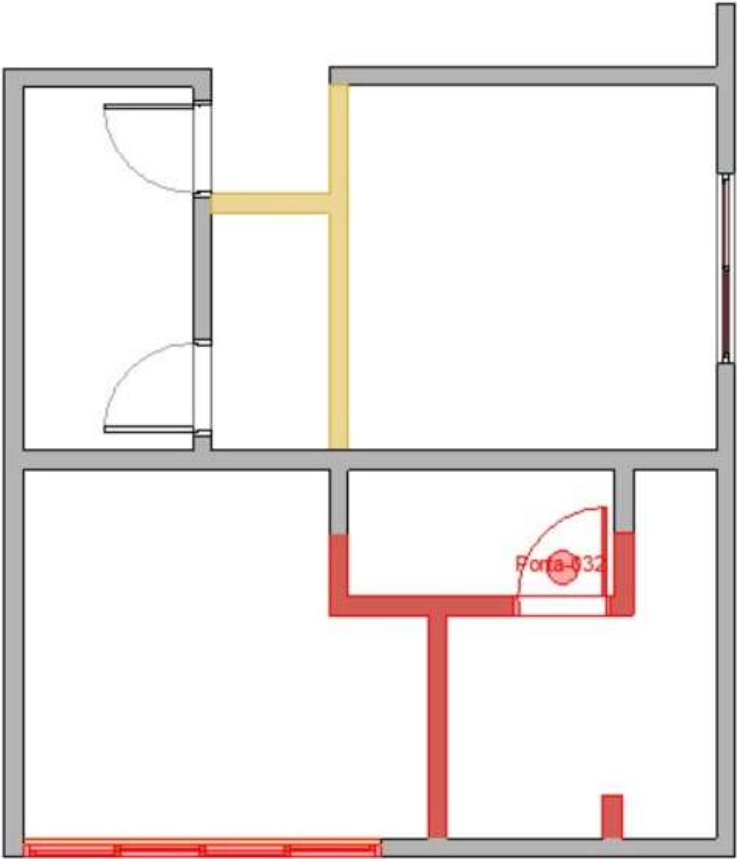


01 Corte longitudinal

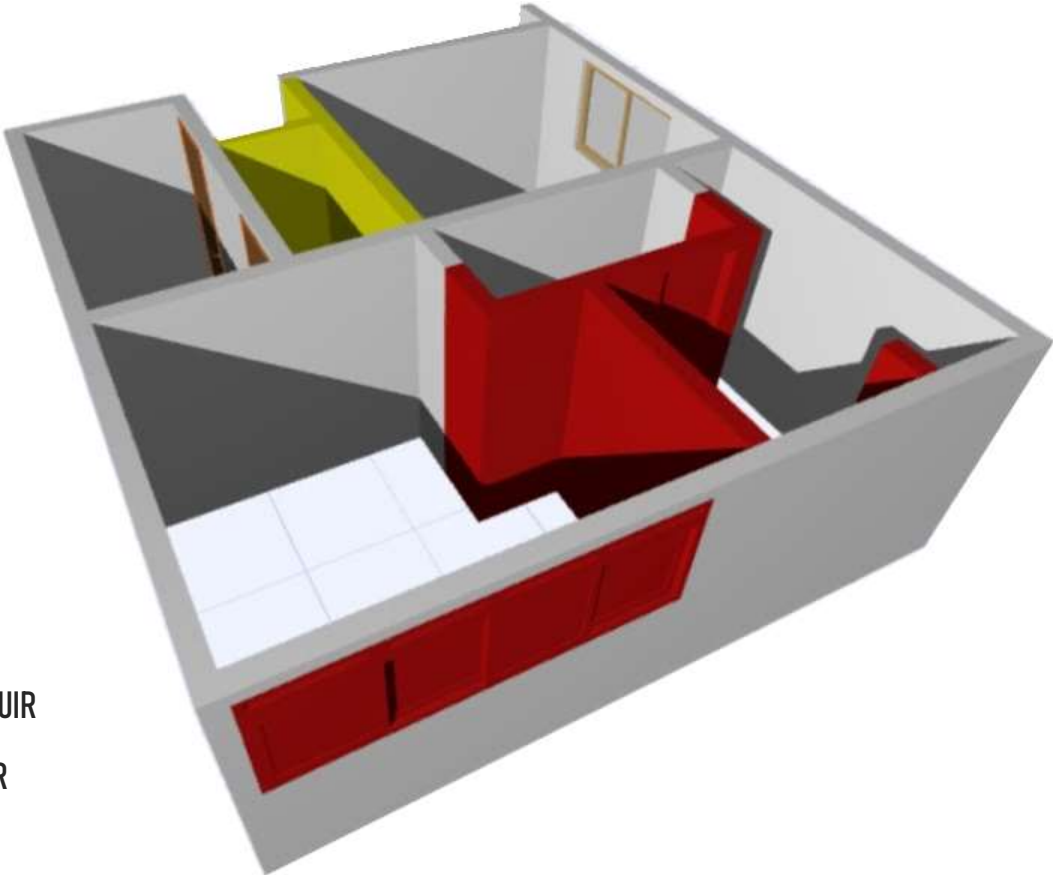


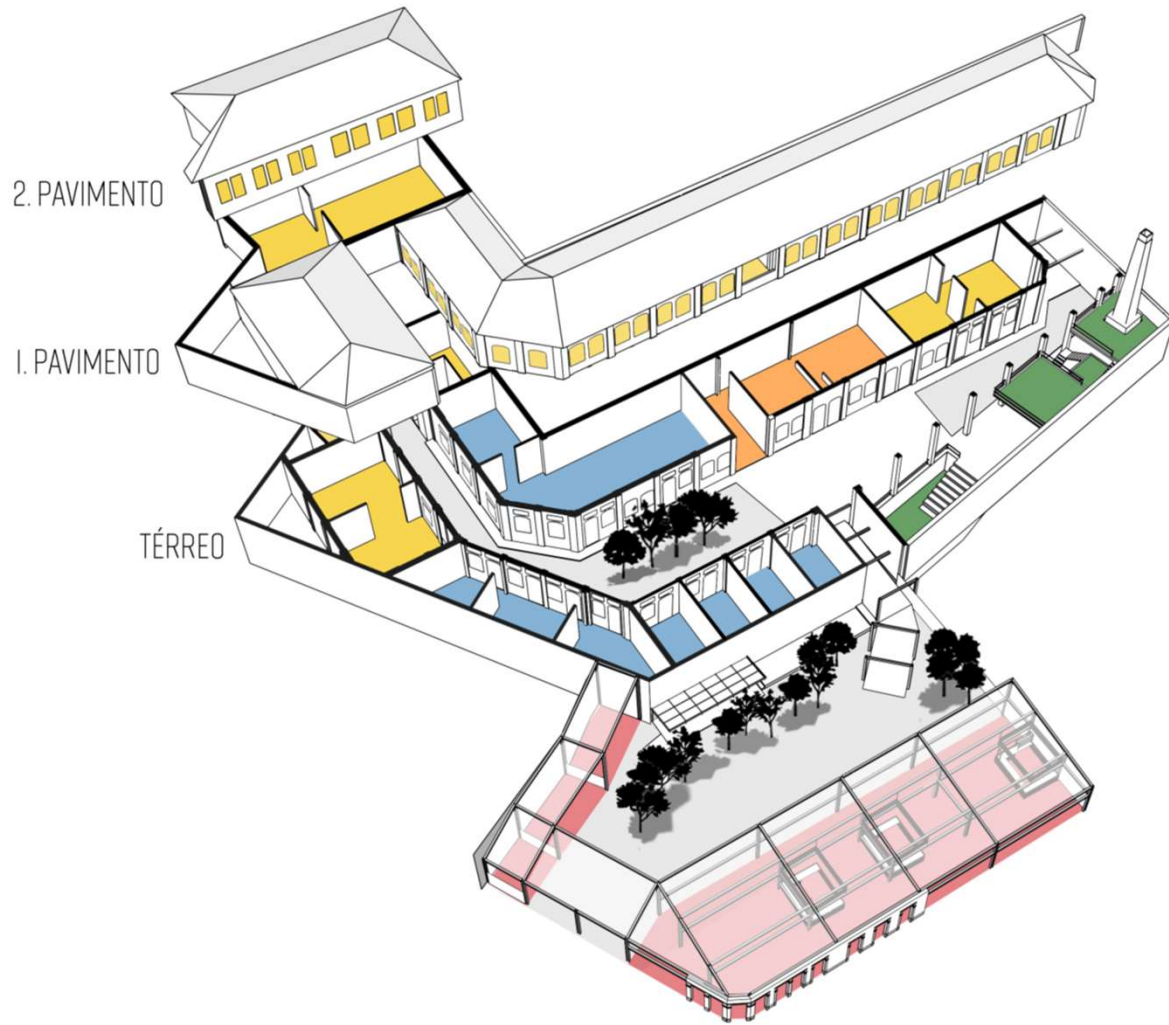
DESENHOS QUE INFORMAM

Planta de "Demolir-construir"

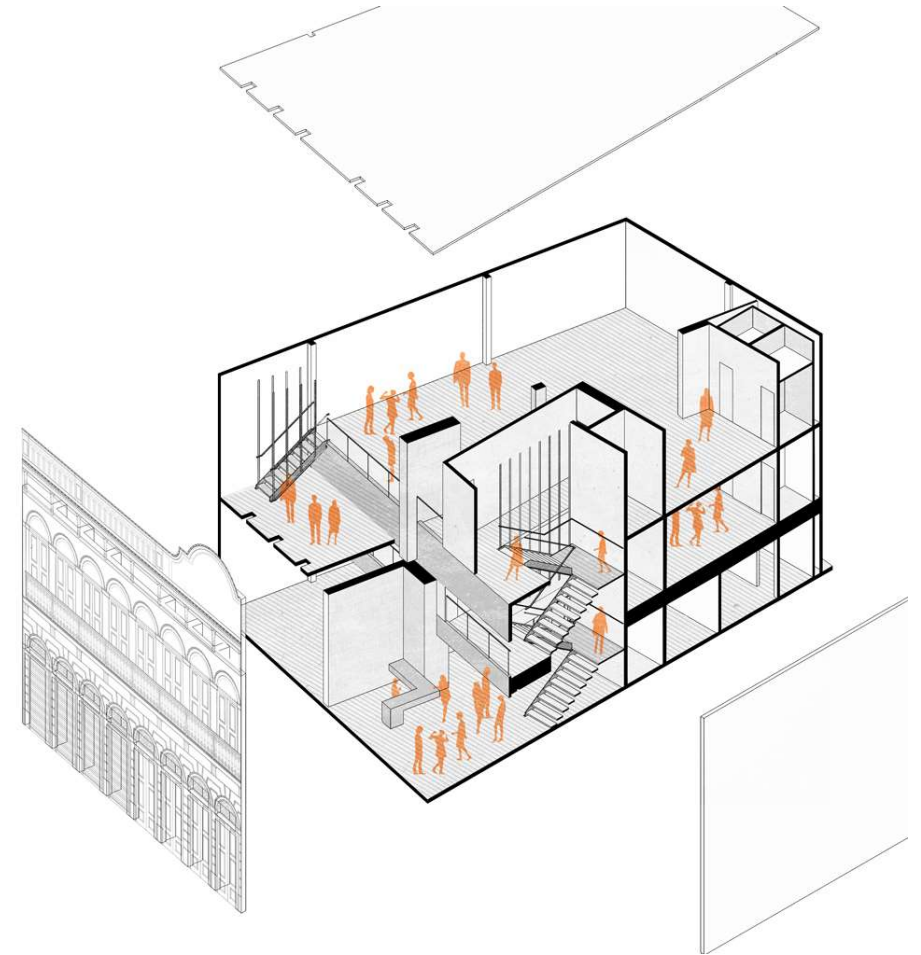


- A CONSTRUIR
- A DEMOLIR
- MANTER

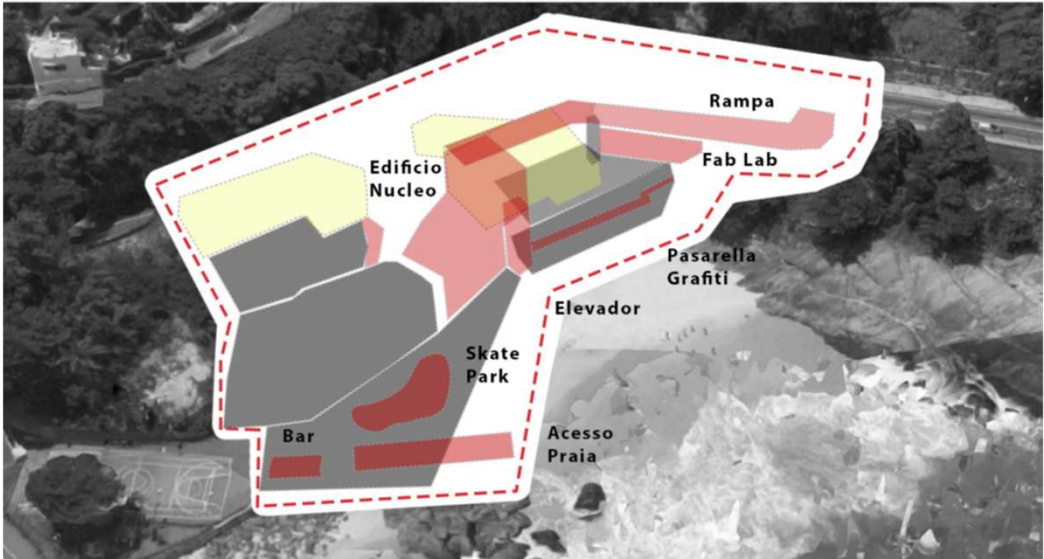
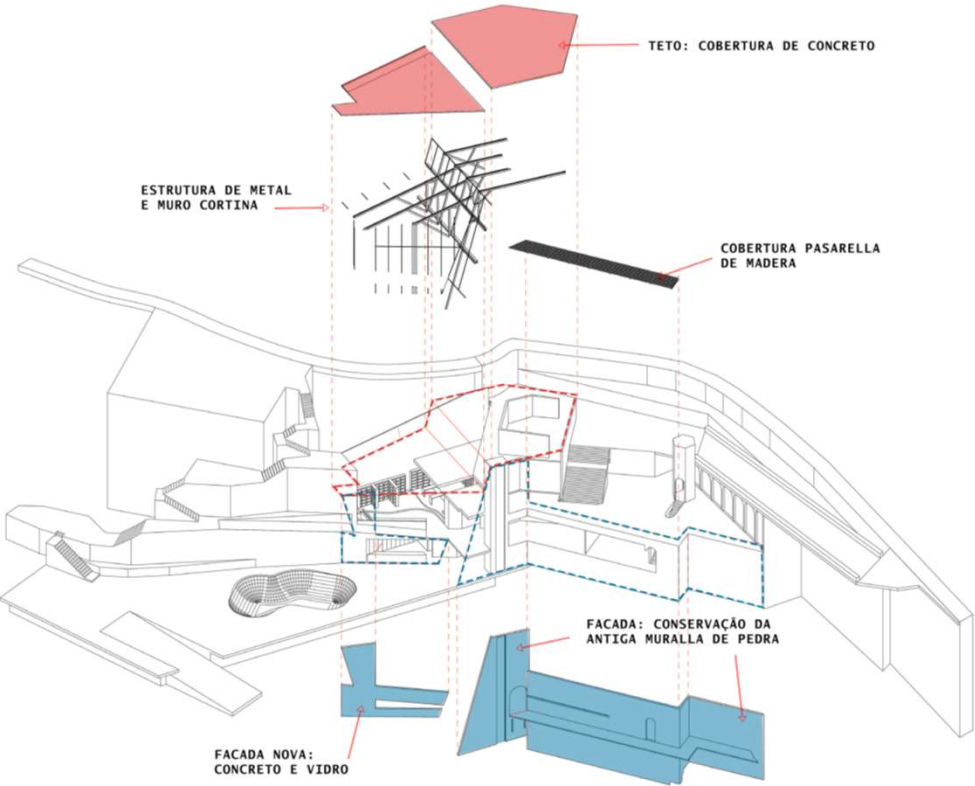




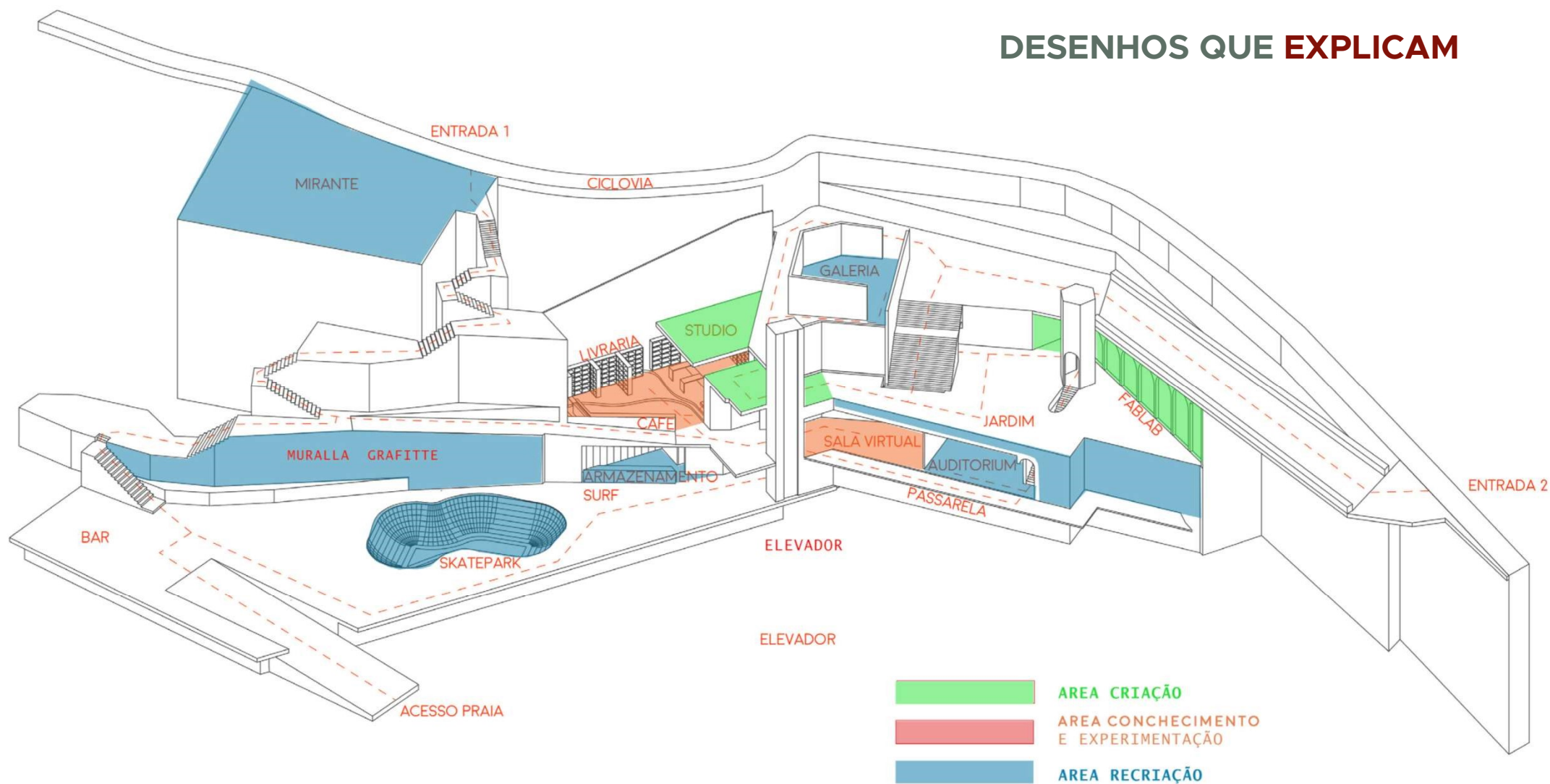
DESENHOS QUE **EXPLICAM**



DESENHOS QUE **EXPLICAM**



DESENHOS QUE **EXPLICAM**

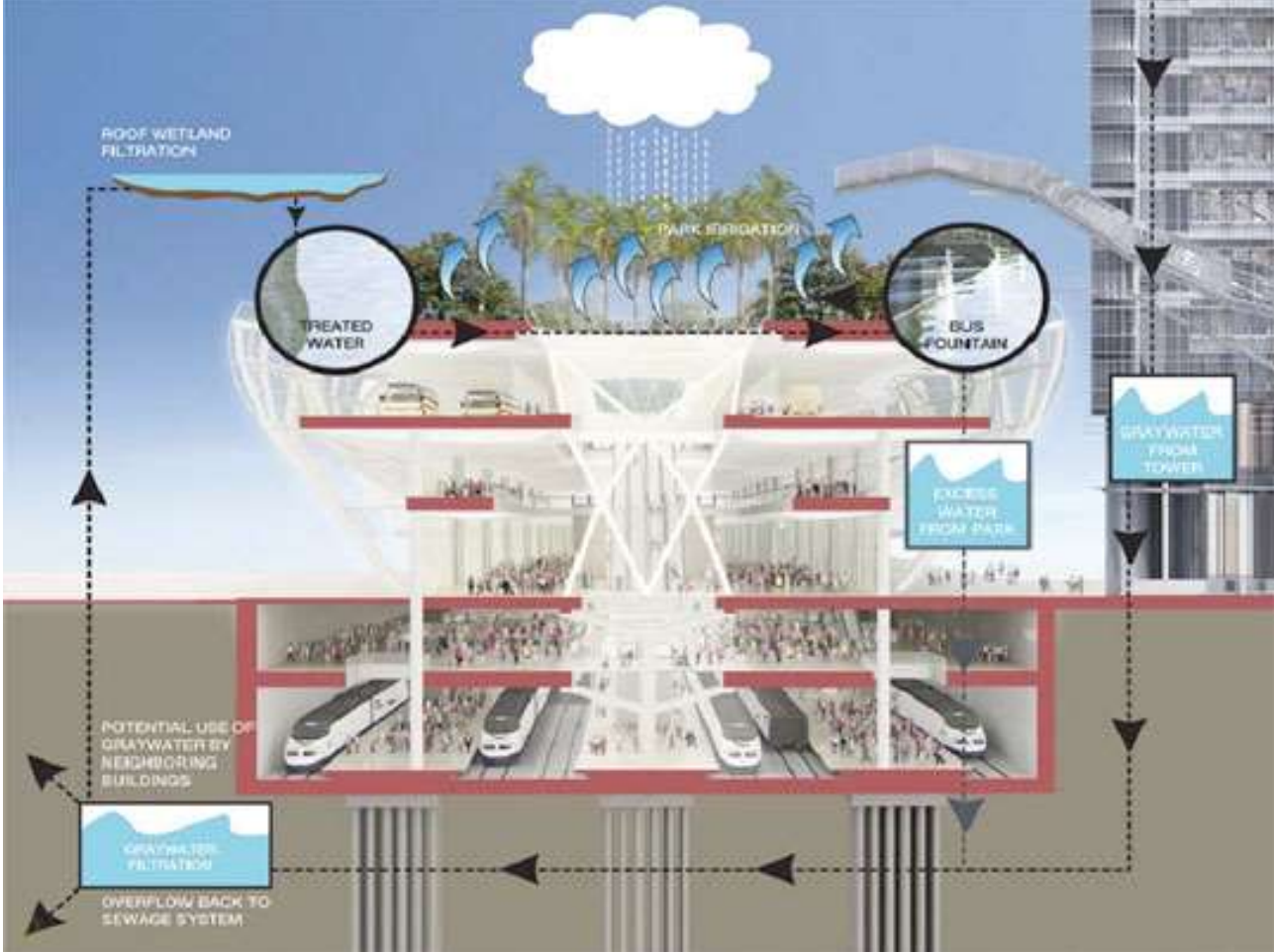
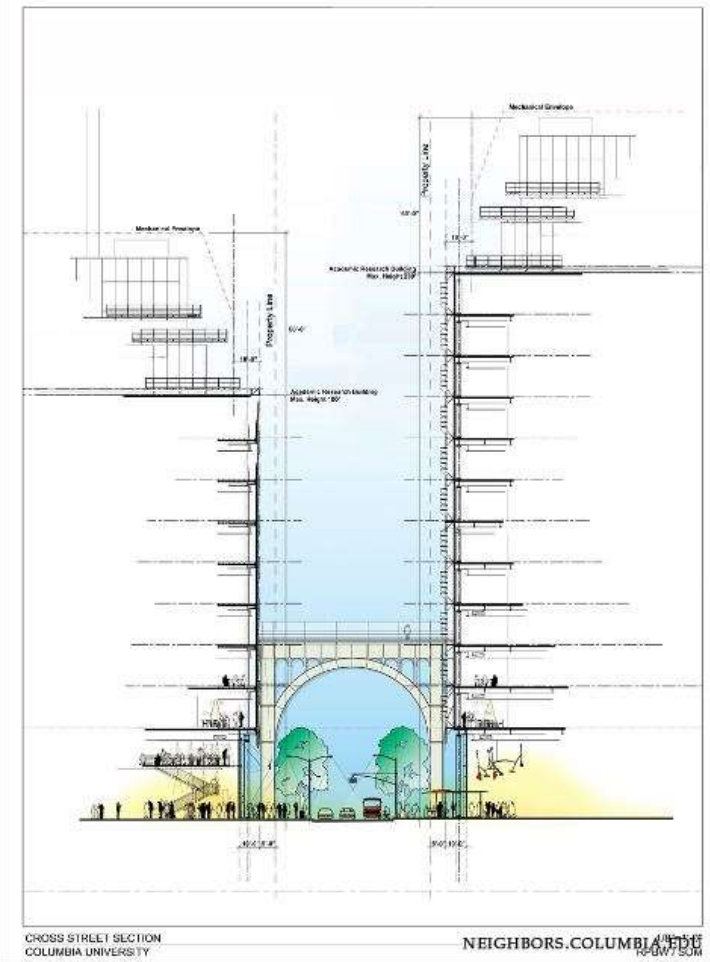


Maximiliano Olea, Louisa Olivieri
PUC-Rio, 2017

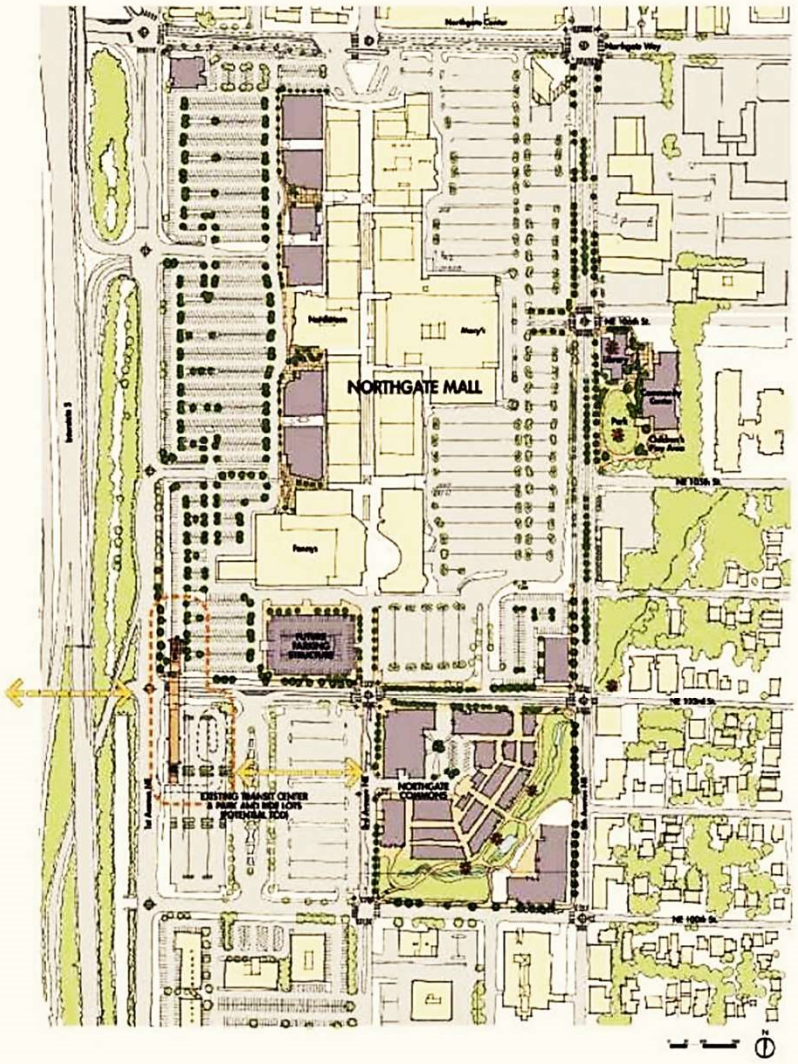
DESENHOS QUE **EXPLICAM**



DESENHOS QUE EXPLICAM



DESENHOS QUE **EXPLICAM**



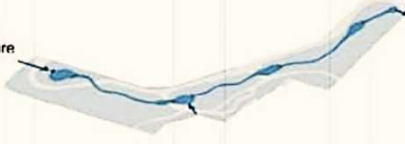
habitat

- in-stream and riparian habitat with large woody debris
- base flow channel for downstream habitat



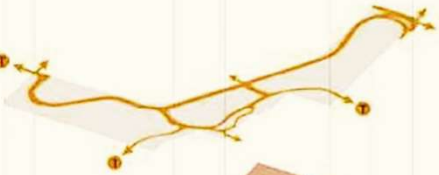
water

- sediment pool
- channel & bioswale terrace
- lower cascade & water feature



mobility

- Pedestrian connections to:
- Northgate Mall & 5th Ave
 - residential neighborhood
 - regional transit hub



community

- central promenade
- overlook areas
- public art



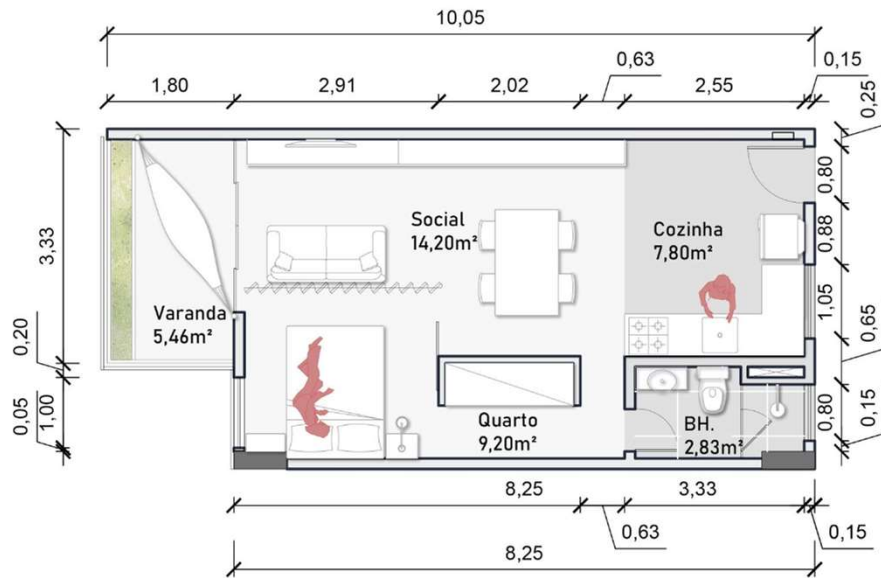
utility

- high flow bypass
- diversion structure for water quality treatment

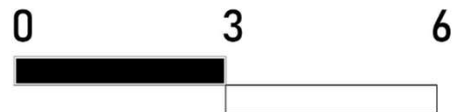


AMPLIAÇÃO TIPOLOGIA 2

1 quarto
Área: 40 m²



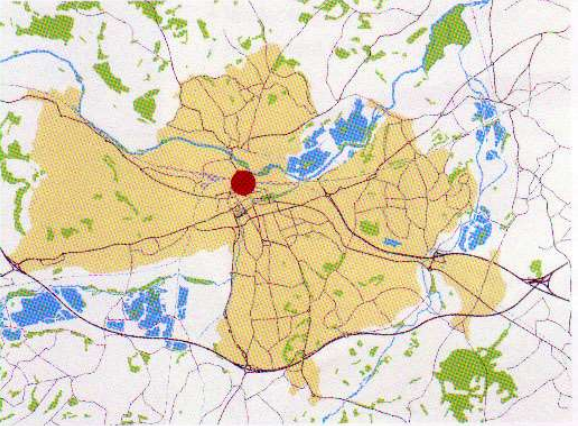
01 Planta baixa tipo 2



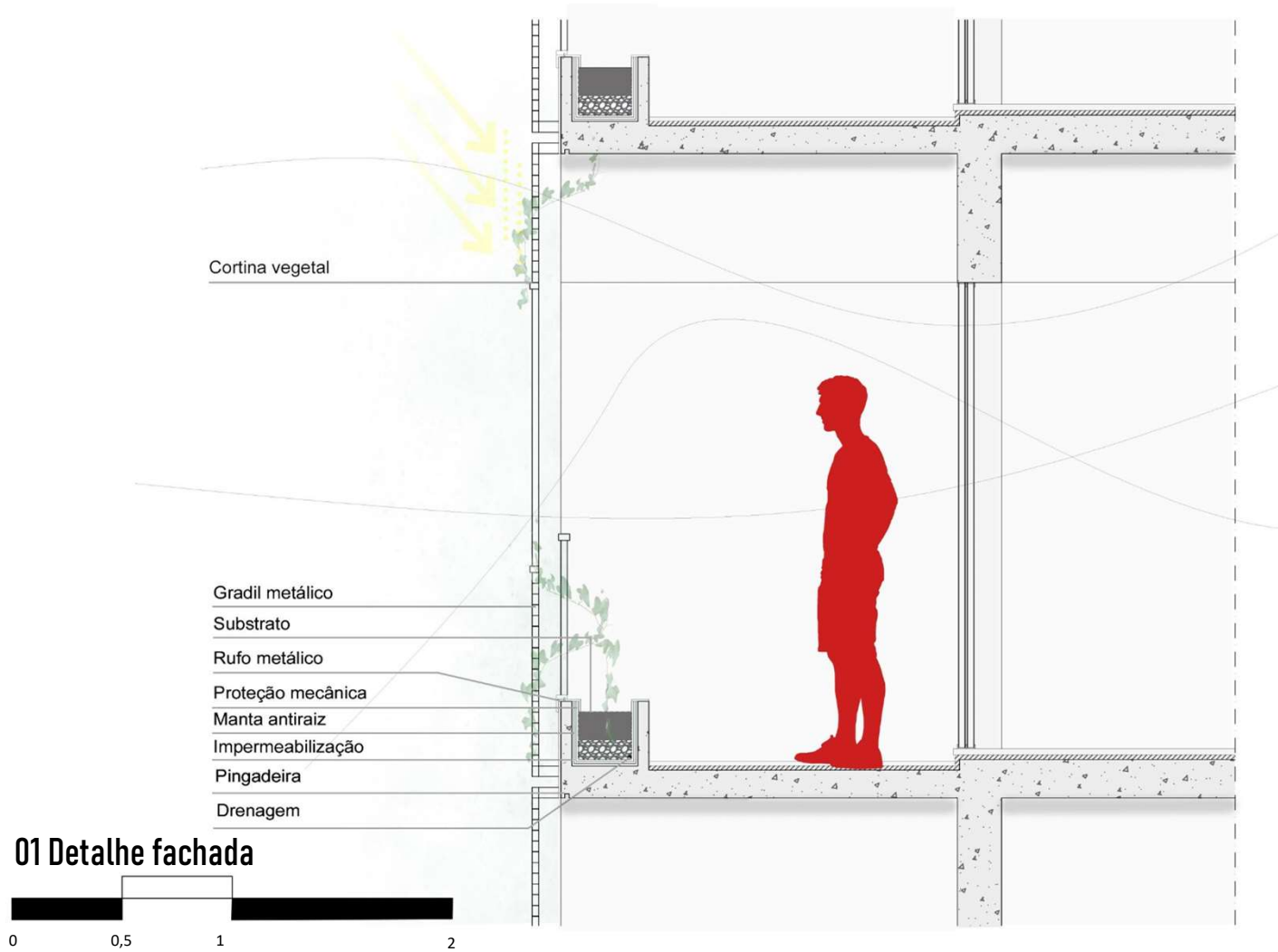
DESENHOS QUE AMPLIAM



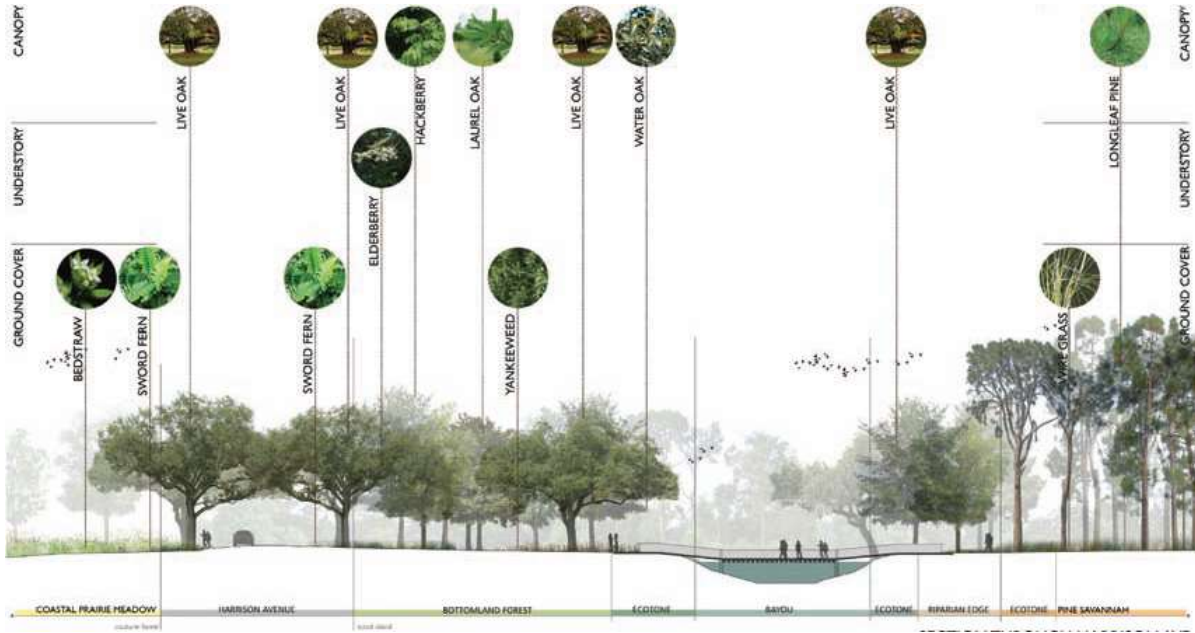
DESENHOS QUE AMPLIAM



DESENHOS QUE DETALHAM



DESENHOS QUE ESPECIFICAM



DESENHOS QUE ILUSTRAM



DESENHOS QUE ILUSTRAM

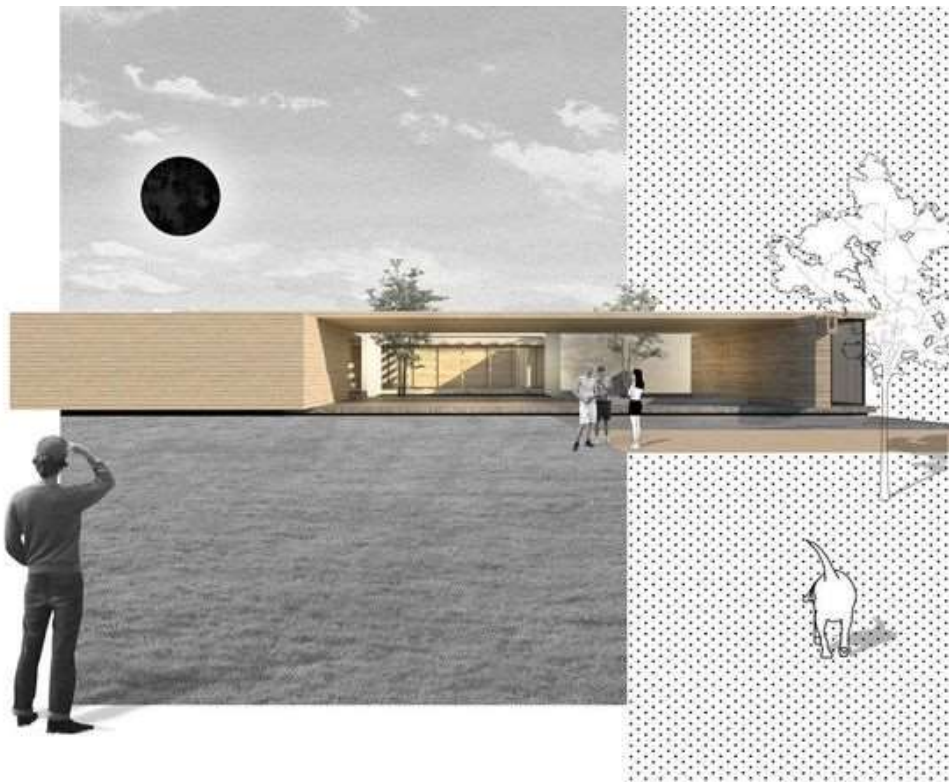




DESENHOS QUE **ILUSTRAM**



DESENHOS QUE ILUSTRAM



DESENHOS QUE **ILUSTRAM**

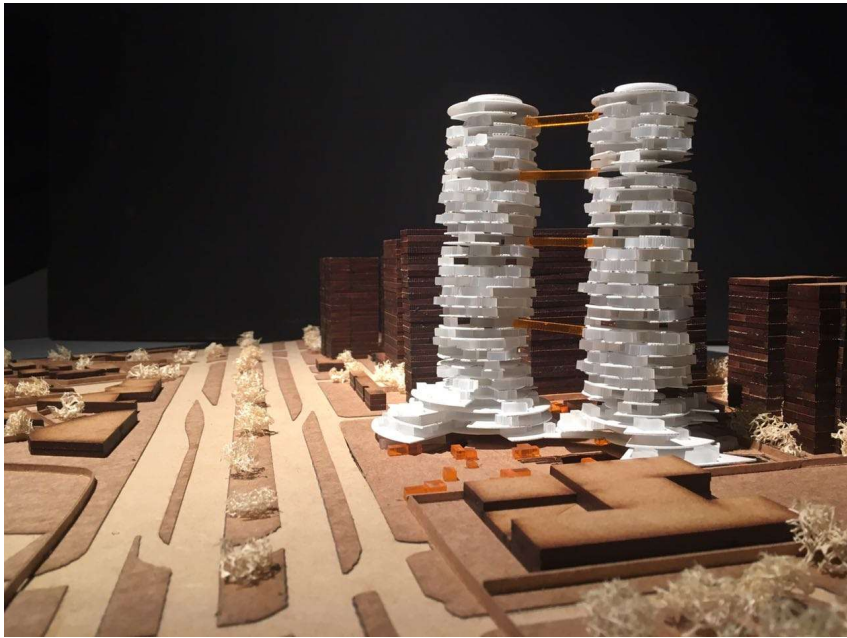


DESENHOS QUE **ILUSTRAM**



DESENHOS QUE **ILUSTRAM**

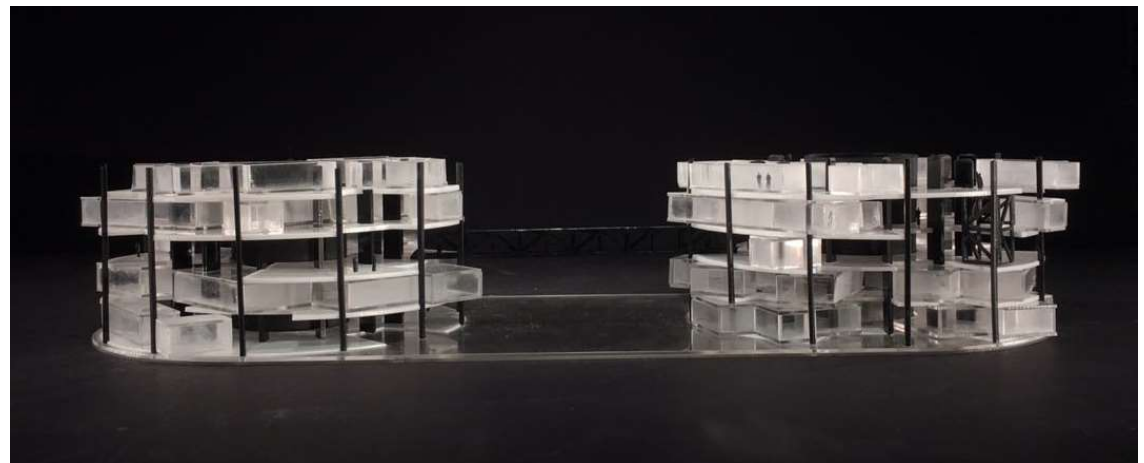
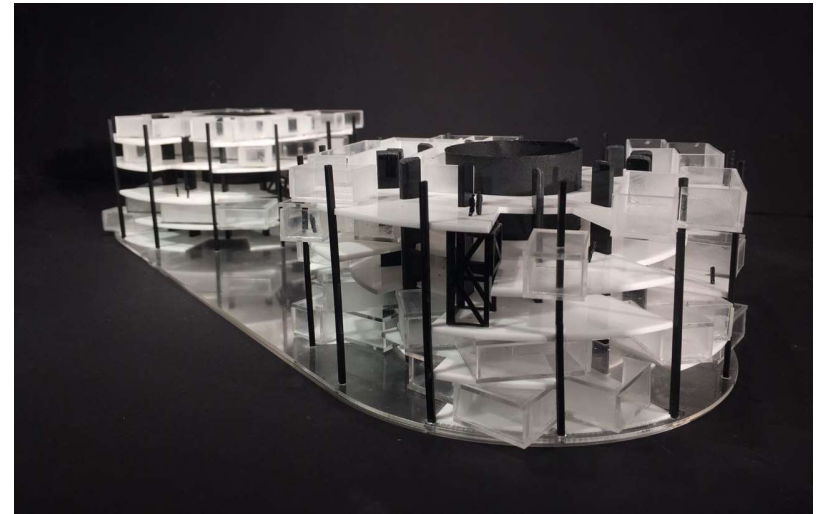




MODELOS TRIDIMENSIONAIS

Torre H- 2018.1

Caio Weneck
Camilla Rocha
Catalina Garzuze



MODELOS TRIDIMENSIONAIS



Armazém cultural das artes- 2018.1

Eduardo Barbosa
Julia Meira
Rachel Tonietto

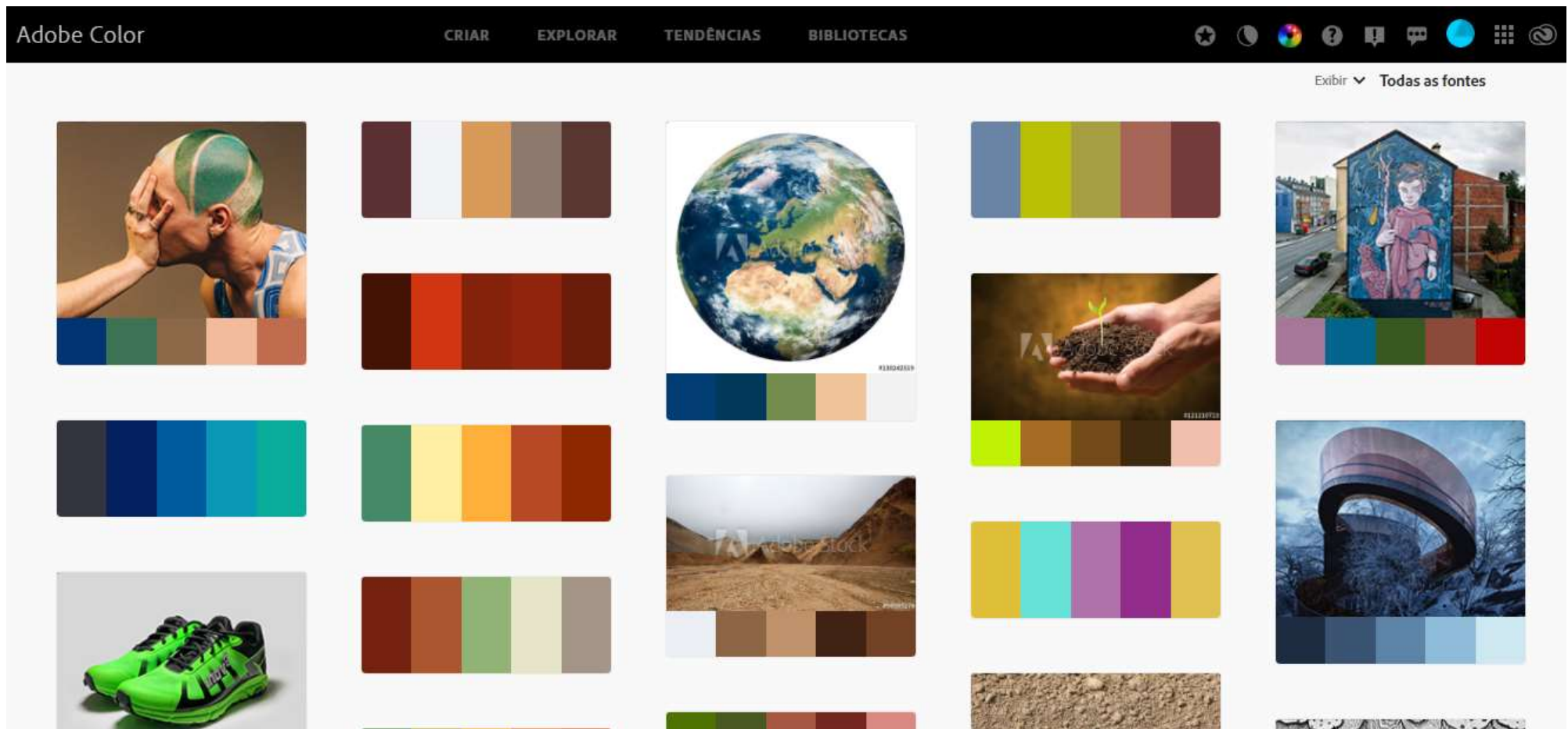
MODELOS TRIDIMENSIONAIS



<https://color.adobe.com/pt/explore>

SOBRE CORES

PALETAS



Arial corpo 8

Arial corpo 10

Arial corpo 12

Arial corpo 14

Arial corpo 16

Arial corpo 18

Arial corpo 20

Arial corpo 24

Arial corpo 28

Arial corpo 32

Arial corpo 36

Arial corpo 40

Arial corpo 44

Arial corpo 48

SOBRE TEXTOS

LEGIBILIDADE

Arial corpo 8

Arial corpo 10

Arial corpo 12

Arial corpo 14

Arial corpo 16

Arial corpo 18

Arial corpo 20

Arial corpo 24

Arial corpo 28

Arial corpo 32

Arial corpo 36

Arial corpo 40

Arial corpo 44

Arial corpo 48

TEXTOS

▪ **Contraste x Boa leitura**

NÃO DÁ PARA LER !!

Assim dá !!

A menos que haja uma justificativa muito forte, evite também as fontes manuscritas. A tendência é que a clareza fique comprometida.

Evite fontes “TEMÁTICAS” Mesmo que o projeto o seja, a apresentação não precisa ser...

Menos é mais! Não use mais de dois tipos de fonte

Dê preferência às fontes do tipo “bastão”, com serifa ou sem serifa.

SOBRE TEXTOS

MANCHAS DE TEXTO

EVITE AS MANCHAS DE TEXTO MUITO HORIZONTAIS. UMA PRANCHA PRESSUPÕE UMA LINGUAGEM VISUAL DE RÁPIDA APREENSÃO, DE MODO GERAL. ENTÃO NÃO SE ESPERA QUE TENHA MUITA QUANTIDADE DE TEXTO, MAS, CASO SEJA NECESSÁRIO, PROCURE DIVIDIR EM COLUNAS MENORES E EM TAMANHOS DE FONTES DIFERENTES, COM CHAMADAS E SUBTEXTOS, MAIS OU MENOS COMO SÃO AS MANCHETES DOS JORNAIS E REVISTAS. SE VOCÊ ESTIVER ESCRREVENDO TUDO EM CAIXA ALTA, ENTÃO FICA MAIS CANSATIVO AINDA E QUANDO CHEGA NESSE PONTO **NINGUÉM ESTÁ AGUENTANDO LER MAIS NADA**

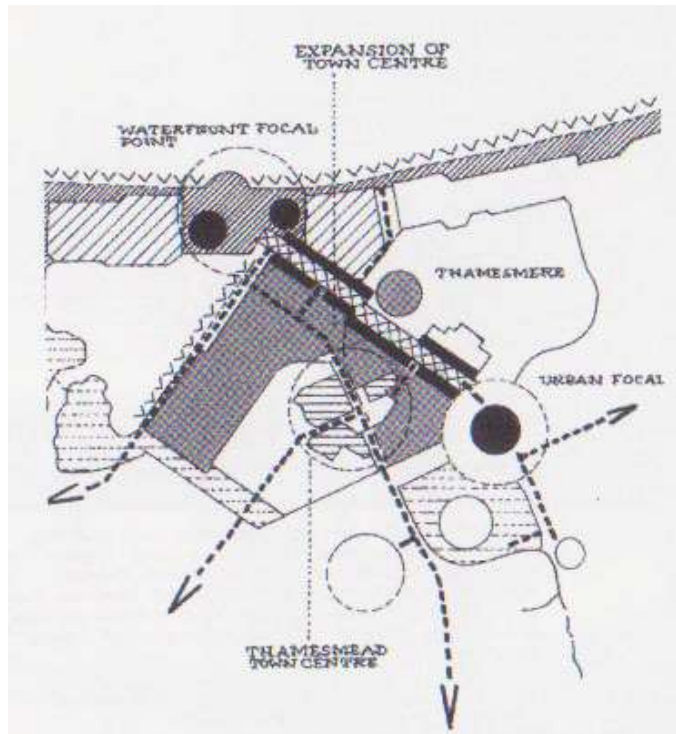
Se você limitar os tamanhos das colunas de texto e usar as caixas alta e baixa, vai reparar que a leitura fica **mais agradável**, em intervalos mais curtos e espaçamentos entre linhas confortáveis. É assim que fazem nas revistas e jornais. Já pensou se o texto do jornal fosse disposto todo na horizontal?

O fato de usar letras maiúsculas e minúsculas facilitar a leitura deve-se ao fato de que, geralmente, fazemos uma apreensão visual das palavras e o ritmo dos altos e baixos ajudam que reconheçamos as “**imagens**” das palavras com mais facilidade. **Não fica mais agradável de ler assim?**

SOBRE CORES E TEXTOS

LEGENDAS

Setas, símbolos e diferentes tipos e pesos de linhas também podem ser usados.



SOBRE DIAGRAMAÇÃO

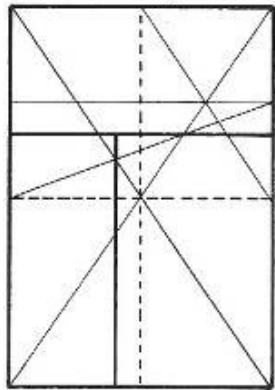
Questões a serem consideradas

USAR UMA
GRADE POR TRÁS DA
COMPOSIÇÃO, COMO ESTA
AQUI...

E...

SOBRE DIAGRAMAÇÃO

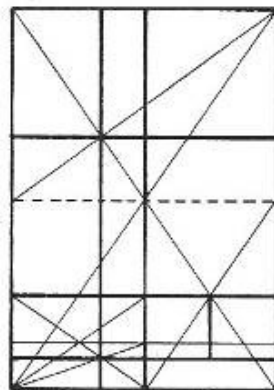
TRAÇADOS REGULADORES



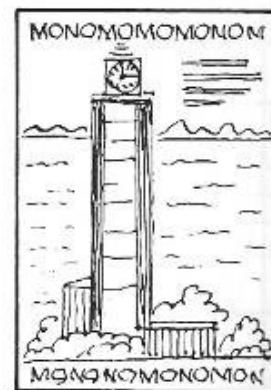
70



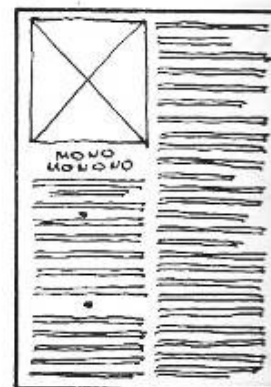
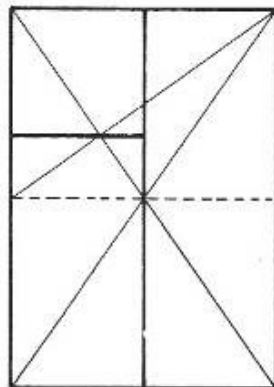
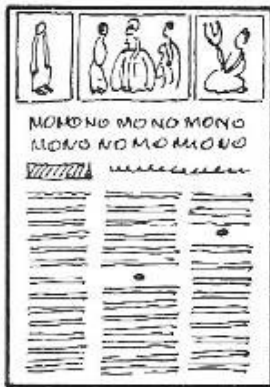
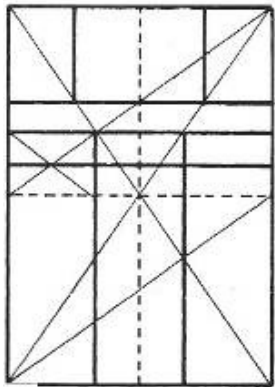
70



72



72



- Hierarquia e Equilíbrio
- Contraste x Harmonia
- Pensar na clareza visual – clareza da informação
- Lembrar que os textos também são uma mancha gráfica
- Lembrar que os “brancos” também fazem parte da composição

PRANCHAS

EXEMPLOS

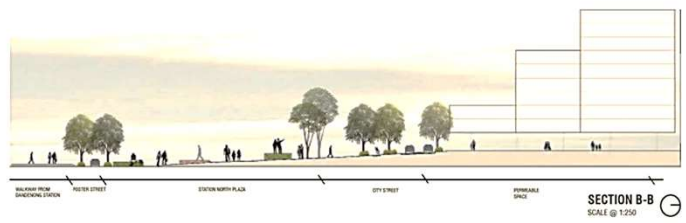
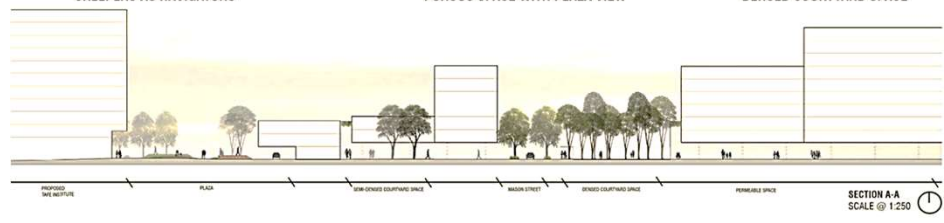
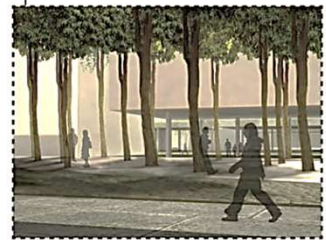
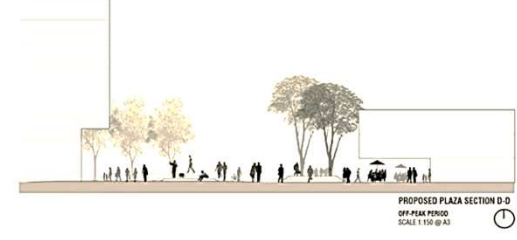
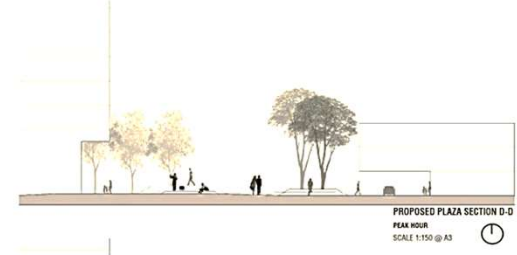
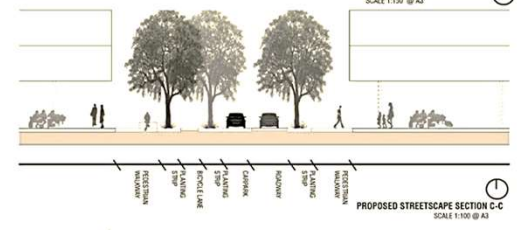
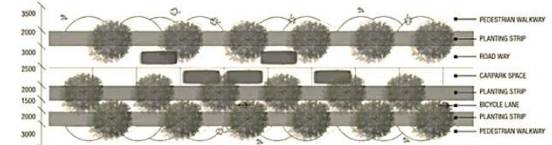
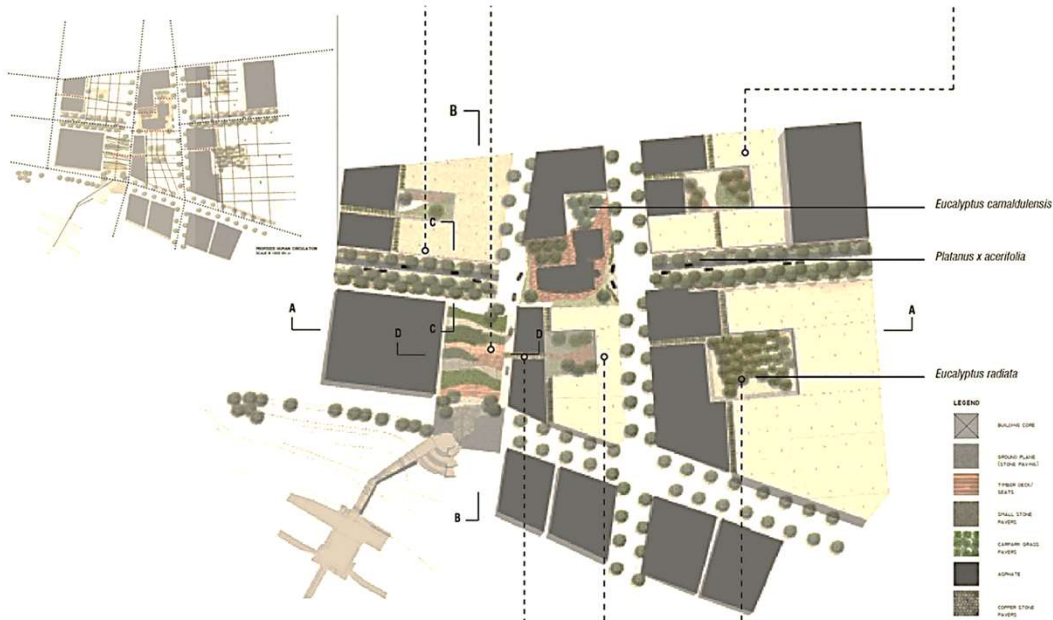
R
CEDARS

C
O
N
N
REVITALIZE
C
T



PRANCHAS

EXEMPLOS



GEOMETRIES OF ENCOUNTER,
LONDON, UK

FORMATO DA ENTREGA

Banca G1

- **Power Point**

Tempo de apresentação: **12 minutos**

A apresentação deve ser adequada ao meio digital (com informação de escala gráfica) e ao tempo disponível. Nesta mídia, textos longos devem ser evitados e as imagens devem funcionar como suporte às falas do grupo.

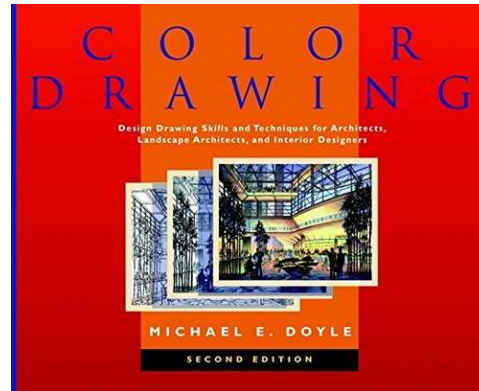
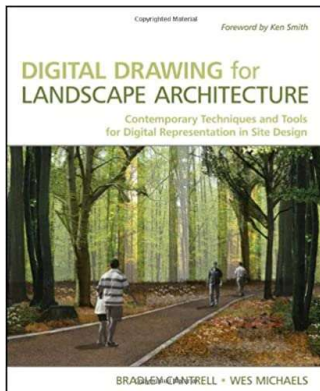
- **Caderno de desenhos**

Desenhos técnicos (planta(s) baixa(s), corte(s) e fachadas) em escala mínima de 1/200, impressas em pranchas formato máximo A2. O grupo deve escolher a escala e formato que melhor se adequa ao seu projeto.

- **Maquete Volumétrica**

Em escala adequada ao propósito.

BIBLIOGRAFIA



BORGES, Marcos Martins; NAVEIRO, Ricardo Manfredi. **Considerações acerca das formas tradicionais e recursos computacionais para a representação do projeto.** Rem: Revista Escola de Minas, v.54, n.1. Ouro Preto, 2001.

CANTRELL, Bradley; MICHAELS, Wes. **Digital Drawing for Landscape Architecture:** Contemporary Techniques and Tools for Digital Representation in Site Design. New Jersey: John Wiley & Sons, Inc., 2010.

DOYLE, Michael. **Color Drawing:** Design Drawing Skills and Techniques for Architects, Landscape Architects, and Interior Designers.

LEGGIT, Jim. **Desenho de arquitetura.** Técnicas e atalhos que usam tecnologia. Porto Alegre: Bookman, 2004.

RIGHETTO, Adriana Volpon Diogo. **A dinâmica do elaborar e do apresentar o projeto de arquitetura,** in: SIGRADI, visualización em arquitectura y patrimonio, 2003.

WILLIAMS, Robin. **Design para quem não é designer.** São Paulo: Callis, 1995.